



## Opalia C bajo NOx

Calentadores atmosféricos

Nueva generación de calentadores atmosféricos con reducidas emisiones de NOx. Manejo sencillo y funcionamiento fiable

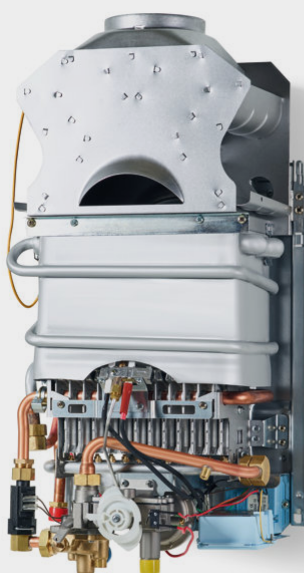


Calentador de agua caliente sanitaria a gas de funcionamiento atmosférico, equipado con quemador refrigerado de bajas emisiones de NOx. Diseño propio de la marca para facilitar la sustitución de antiguos aparatos de tiro natural.

- **Confort en ACS**  
reacción inmediata a la demanda
- **Encendido automático**  
alimentación mediante pilas; no requiere 230 Voltios
- **Sin llama piloto permanente**  
arranca al abrir el grifo por lo que no consume gas en modo espera
- **Calidad**  
diseño propio; componentes para durar muchos años
- **Ecológico**  
quemador de última generación que reduce las emisiones de NOx respetando a nuestro entorno
- **Garantía de líder**  
la más amplia red de Servicio Técnico Oficial garantiza la tranquilidad

### Última tecnología

Los conocidos componentes del Opalia C han sido desarrollados para asegurar el funcionamiento fiable, sin interrupciones. Gracias al nuevo quemador, refrigerado por agua consigue reducir las emisiones al mínimo cumpliendo los estrictos requisitos de la normativa europea.



La interfaz de usuario intuitiva, con mandos de temperatura y potencia permite al usuario gestionar el aparato y ajustar el ACS acorde a sus necesidades.

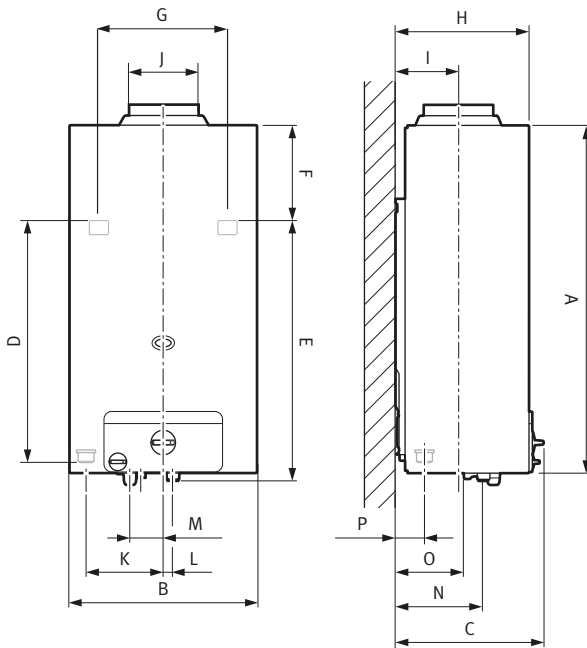
# Datos técnicos

## Calentadores Opalia C bajo NOx

Características	Ud	Opalia			
		C 11/1 Li		C 14/1 Li	
Referencia		0010042787	0010042786	0010042789	0010042788
Gas		G20 (GN)	G30 (GB) / G31 (GP)	G20 (GN)	G30 (GB) / G31 (GP)
Categoría de gas		II2H3+			
Tipo de instalación		B11BS			
Encendido		Automático - electrónico a pilas			
Caudal nominal ( $\Delta T=25^{\circ}\text{C}$ )	l/min	11		14	
Potencia térmica* mín / máx	kW	10,5-22,0		11,5-24,0	
Potencia útil* mín / máx	kW	9,3-19,6		10,3-21,2	
Eficiencia ErP		A			
Perfil demanda		M		XL	
Dimensiones (alto/ancho/profundo)	mm	590/310/246		640/380/253	
Peso neto	kg	10,5		12,4	
Diámetro entrada agua fría	"	3/4			
Diámetro salida agua caliente	"	1/2			
Diámetro entrada de gas	"	1/2			
Presión mín-máx	bar	0,2-10,0			
Caudal mín. de arranque	l/min	2,7			

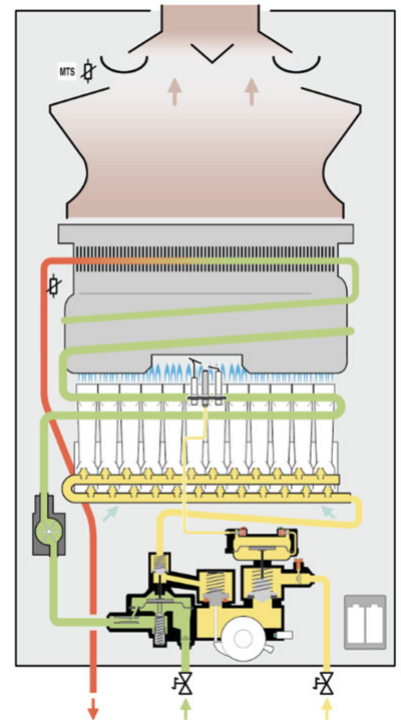
(\*) Datos del modelo GBP

El nuevo Opalia es un calentador a gas robusto y fiable que ofrece confort óptimo a todos los usuarios. El suministro incluye componentes como conexiones hidráulicas flexibles, llave de corte, accesorios para la conexión de gas y montaje sobre pared para facilitar el trabajo de los instaladores profesionales y conseguir la máxima rapidez.



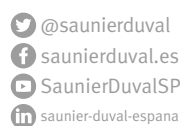
Cota	C11	C14
A	575	640
B	310	380
C	244,7	250,6
D	380,4	379,8
E	431,5	422,3
F	156,4	230,6
G	215	220
H	220,8	225,8
I	104,1	107,1
J	115	133,6
K	113,7	130,1
L	15	13
M	55,9	58
N	145,8	144,3
O	113,3	111,8
P	44,1	47,3

NOTA: todos los modelos Opalia C bajo NOx incluyen seguridad de falta de tiro y de sobrecalentamiento



Soluciones eficientes para  
Calefacción y Climatización

saunierduval.es



Soporte para  
el profesional  
A TU LADO  
912 875 875



Saunier Duval  
Siempre a tu lado