

Aéromax VS

Bomba de calor de ACS de suelo



CARACTERÍSTICAS TÉCNICAS

| MODELO | AÉROMAX VS | | AÉROMAX VS COMBI | |
|--------------------------------------|--------------|--------|------------------|--------|
| CÓDIGO | 286042 | 286043 | 286044 | 286045 |
| CAPACIDAD (L) | 200 | 270 | 200 | 270 |
| ERP | A+ | A+ | A+ | A+ |
| PERFIL | L | XL | L | XL |
| SERPENTÍN SOLAR | No | No | Sí | Sí |
| TOMA RECIRCULACIÓN | No | No | Sí | Sí |
| BOMBA DE CALOR | | | | |
| RANGO DE FUNCIONAMIENTO | -5°C a +43°C | | | |
| SCOP A 2°C* | 2,24 | 2,64 | 2,30 | 2,61 |
| SCOP A 7°C* | 2,79 | 3,16 | 2,78 | 3,03 |
| SCOP A 14°C* | 3,01 | 3,61 | 3,10 | 3,62 |
| REFRIGERANTE | R513 | | | |
| POTENCIA ACÚSTICA [dB(A)] | 53 | | | |
| DIÁMETRO CONDUCTO (mm) | 160 | | | |
| CAUDAL DE AIRE (SIN CONDUCIR) (m³/h) | 310-390 | | | |

| ALIMENTACIÓN ELÉCTRICA | AÉROMAX VS | | AÉROMAX VS COMBI | |
|---|-------------|--------|------------------|--------|
| TENSIÓN / FRECUENCIA | 230V / 50Hz | | | |
| POTENCIA ABSORBIDA BOMBA DE CALOR (W) | 700 | | | |
| POTENCIA APOYO ELÉCTRICO (W) | 1800 | | | |
| POTENCIA MÁXIMA ABSORBIDA (W) | 2500 | | | |
| DEPÓSITO DE ACS | | | | |
| TEMPERATURA DEL AGUA** | 40°C a 62°C | | | |
| TIEMPO DE CALENTAMIENTO* | 6h 21m | 8h 34m | 6h 7m | 8h 36m |
| VOLUMEN DE ACS A 40°C(L)* | 266,8 | 356,6 | 263,3 | 356,1 |
| SUPERFICIE INTERCAMBIO SERPENTÍN SOLAR (m²) | - | - | 1,2 | 1,2 |

*Test realizado conforme a la normativa EN 16147.

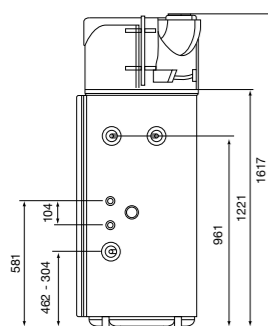
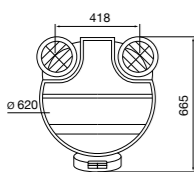
**Disponible 70°C con apoyo eléctrico para tratamiento antilegionela

MEDIDAS

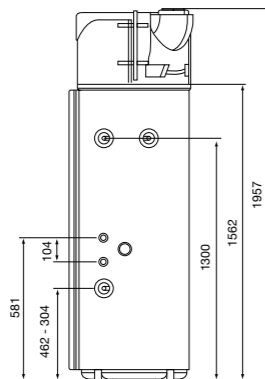
| Código | Capacidad (L) | Dimensiones (mm) | | | Tomas | Peso (kg) | |
|------------------------|---------------|------------------|--------|-------|-------|-----------|-----|
| | | Diámetro | Altura | Fondo | | | |
| AÉROMAX VS 200 L | 286042 | 200 | 620 | 1609 | 665 | 3/4" | 85 |
| AÉROMAX VS 270 L | 286043 | 270 | 620 | 1949 | 665 | 3/4" | 93 |
| AÉROMAX VS COMBI 200 L | 286044 | 197 | 620 | 1609 | 665 | 3/4" | 100 |
| AÉROMAX VS COMBI 270 L | 286045 | 263 | 620 | 1949 | 665 | 3/4" | 108 |

CONEXIONES DE AIRE

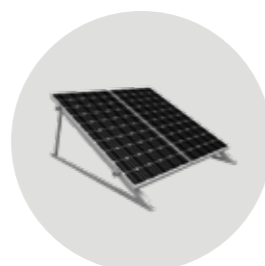
| Número de codos 90° | Longitud total de conducto | |
|---------------------|----------------------------|------|
| | Aluminio Semirígido | PVC |
| 0 | 8 m | 19 m |
| 1 | 7 m | 16 m |
| 2 | 5 m | 12 m |



Aéromax VS 200 L



Aéromax VS 270 L



COMPATIBLE CON FV PACK
Más información en la pág. 140



CONTROL A DISTANCIA CON COZYTOUCH
Más información en la pág. 14



Aéromax VS es probablemente la bomba de calor para ACS más eficiente y fácil de instalar del mercado. Además, se puede utilizar como solución mixta con sus modelos Combi. Si a todo esto, le añadimos la nueva función de control a distancia de Cozytouch Bridge, Aéromax VS se convierte en la manera más sencilla y ecológica de ahorrar en la factura de energía.

DURABILIDAD

- Sistema de protección anticorrosión ACI Hybrid
- Resistencia cerámica envainada con baja tasa de carga
- Cuba vitrificada por recubrimiento en fase líquida

AHORRO ENERGÉTICO

- Nuevo refrigerante R513A que mejora la eficiencia y el ahorro
- Nuevo ventilador que reduce el nivel sonoro
- 5 modos de regulación inteligente: Auto, Eco, Manual, Turbo y Ausencia
- Compatibilidad con instalaciones solares fotovoltaicas e instalaciones solares térmicas (modelos combi)
- Histograma de consumos disponible en pantalla
- Sistema Smart control que aprende de los hábitos del usuario para optimizar el consumo y reducirlo hasta un 20%

GARANTÍA

- Garantía de 5 años en la cuba y 2 años de garantía total

CONFORT

- Conectividad con smartphones mediante Cozytouch Bridge

FACILIDAD DE INSTALACIÓN

- Función de choque antilegionela a 70°C programable
- Dispone de toberas orientables para facilitar las conexiones