



# SANISHOWER®

## Evacuación

4 m

40m

Referencia  
0101000

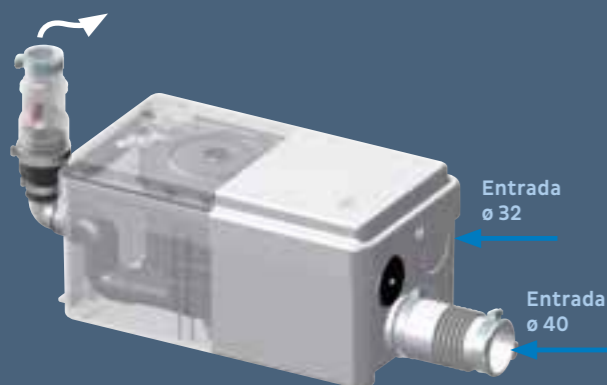
EAN  
3308811598011



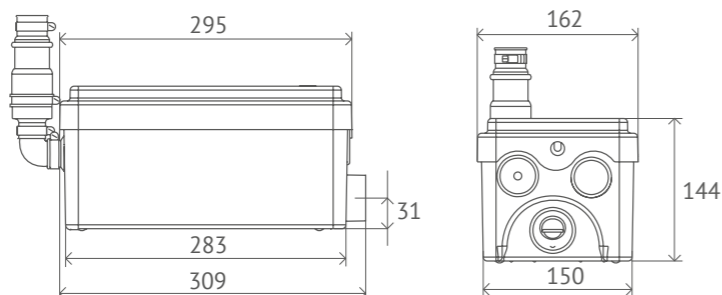
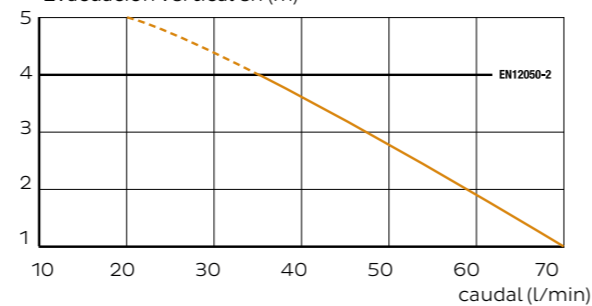
Es una bomba de evacuación para las aguas residuales procedentes de una ducha, lavabo y/o de un bidé. Es para uso doméstico.

- Compacto, se puede esconder fácilmente.
- Permite crear un pequeño cuarto de ducha en una habitación.

Evacuación ø32

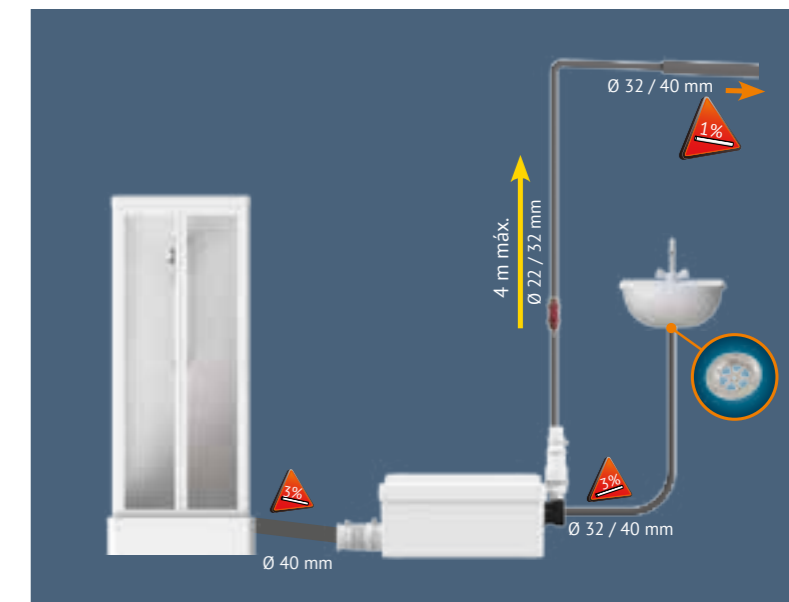


Evacuación vertical en (m)



## CONSEJOS DE INSTALACIÓN Y USO

- El aparato debe instalarse de manera que el acceso sea fácil para su control y que el enchufe sea accesible:
  - Instalar el deposito de forma que no toque las paredes.
  - Posicionar el aparato sobre un suelo lo mas plano posible.
  - Instalar los pies anti-vibración y las patas de fijación entregados con el aparato.
- Para optimizar los desarrollos técnicos de este aparato en cuanto a la reducción de ruido, es importante:
  - Instalar el deposito de forma que no toque las paredes.
  - Posicionar el aparato sobre un suelo lo mas plano posible.
  - Instalar los pies anti-vibración y las patas de fijación entregados con el aparato.
- SANISHOWER® solo puede recibir aguas residuales procedentes de una ducha, lavabo y/o bidé.
- No arrojar en los sanitarios conectados al aparato productos tales como disolventes, pintura, sosa cáustica, ácidos u otros productos químicos.



## CONEXIONES

- Las conexiones de los sanitarios al SANISHOWER® deben realizarse con un tubo de ø40 mm (en la entrada lateral más baja) o ø 32 mm (en la entrada lateral más alta) y respetar una pendiente del 3 %.
- Realizar la sección vertical del recorrido de evacuación con un tubo de ø32mm e instalarlo lo más cerca del aparato (máx. 30 cm). Si posteriormente se necesita un recorrido horizontal, éste se realizará con un tubo de diámetro de 40 mm, siempre con una pendiente del 1% hasta el desagüe general.

- Si la evacuación solo necesita un recorrido horizontal, éste puede realizarse con un tubo de 32mm, siempre con una pendiente del 1% hasta el desagüe general.
- Conectar el aparato a tierra (Clase I) y protegido con un disyuntor diferencial de alta sensibilidad (30 mA) y un automático de 20A. La conexión eléctrica debe servir exclusivamente a la alimentación del aparato.

## CARACTERÍSTICAS TÉCNICAS

Conexiones posibles	lavabo + ducha + bidé
Evacuación vertical (hasta)	4 m
Evacuación horizontal (hasta con pendiente del 1%)	40 m
Entradas	2 laterales
Ø entradas laterales	32 y 40 mm
Ø codo de salida con válvula antiretorno integrada	32 mm
Ø recomendado del tubo de evacuación en secciones verticales	22/32 mm
Peso	3,5 Kg
Alimentación	220-240V-50 Hz
Tipo de cable de alimentación	3 x 0,75 mm² SIN clavija
Longitud cable alimentación	1,2 m
Amperaje	1,3 A
Consumo motor	250 W
RPM al eje	2800
Refrigeración del motor	por aceite
Tipo de turbina	de palas
Índice de resistencia al agua	IP 44
Capacidad del condensador	6,3 µf
Altura de arranque	60 ± 10 mm
Temperatura máxima de líquidos	38° C
Caudal a 3 metros	48 L/min
Nivel sonoro	46 dB (A)



Descubre más en  
[www.sfa.es](http://www.sfa.es)

PVP (sin IVA)

**585 €**

grupo de dto.  
Cat. A