



# SILENT DUAL

5210640600 - SILENT DUAL 100 (220-240V 50HZ) RE - EXTRACTORES DE BAÑO



Extractor de baño autónomo e inteligente. Ajusta su funcionamiento automáticamente a las condiciones ambientales y a los requerimientos de ventilación a través de detectores de presencia y sensores de humedad.

El SILENT DUAL incorpora un algoritmo de control inteligente para adaptar automáticamente los ajustes de acuerdo a las condiciones ambiente, sin necesidad de interacción por parte del usuario. El SILENT DUAL aprende de su entorno y opera de acuerdo a él.

Motor AC encargado de alcanzar el caudal requerido, minimizando el consumo y niveles de ruido para cumplir con los requerimientos de ventilación.

Conexión directa dos cables (L, N).  
220-240V50Hz, IP45, clase II, con protección térmica.  
Temperaturas de trabajo -5/40  
Se suministra con compuerta extraíble  
Modelo SILENT DUAL 100 (220-240V 50HZ) RE.

5210640600 - SILENT DUAL 100 (220-240V 50HZ) RE

## Punto requerido

Caudal	-
Presión Estática	0,000 Pa
Temperatura	20 °C
Altitud	0 m
Densidad	1,2 Kg / m <sup>3</sup>
Frecuencia	50 Hz

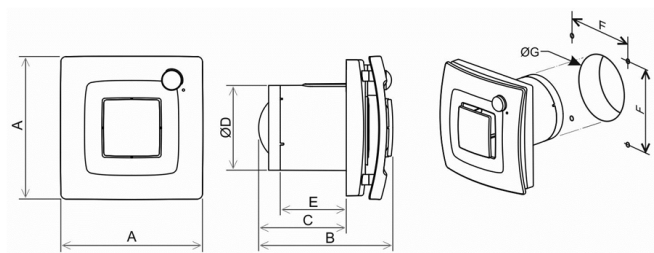
## Construcción

Diámetro impulsión 100 mm

## Características del motor

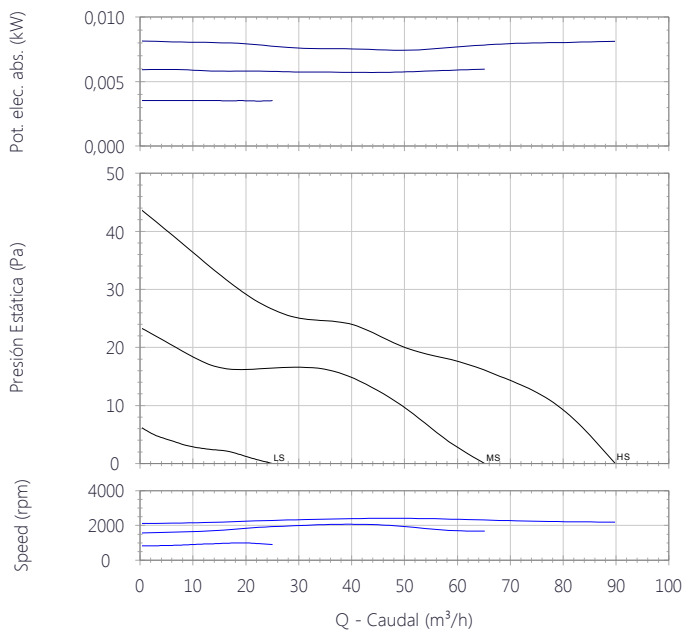
Tensión	1-230V-50Hz
Intensidad máxima absorbida	0,08 A
Índice de protección	IP45
Clase motor	

## Dimensiones



A	B	C	ØD	E	F	ØG
167	157	103	99	77.5	134	105

## Curva



## Características acústicas

	63	125	250	500	1k	2k	4k	8k	Total
Radiado (LwA)	27	29	37	38	44	40	36	24	47
Radiado LpA @ 1m	16	18	26	27	33	29	25	13	36



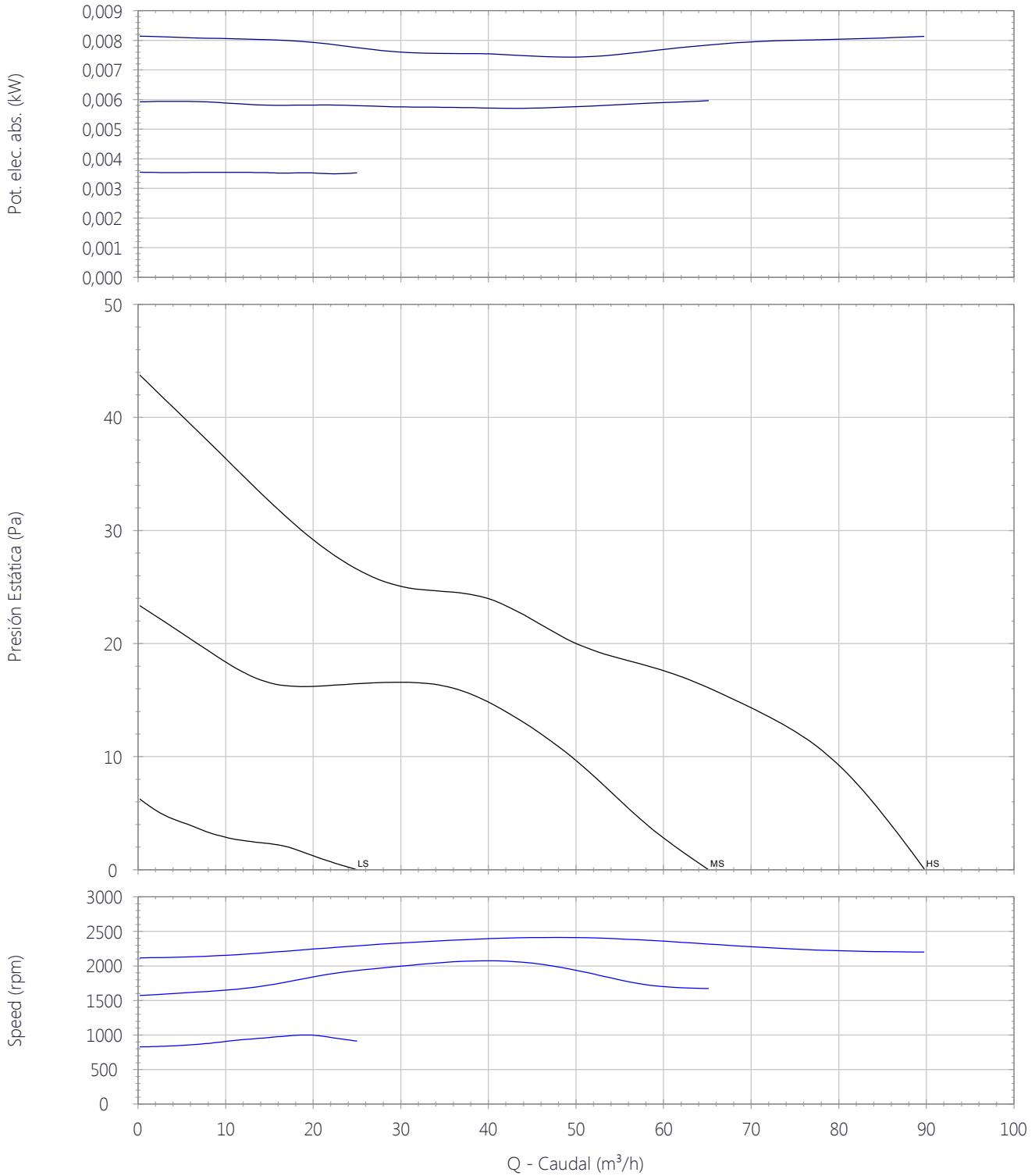
Q=1



# SILENT DUAL

5210640600 - SILENT DUAL 100 (220-240V 50HZ) RE - EXTRACTORES DE BAÑO

## Curva

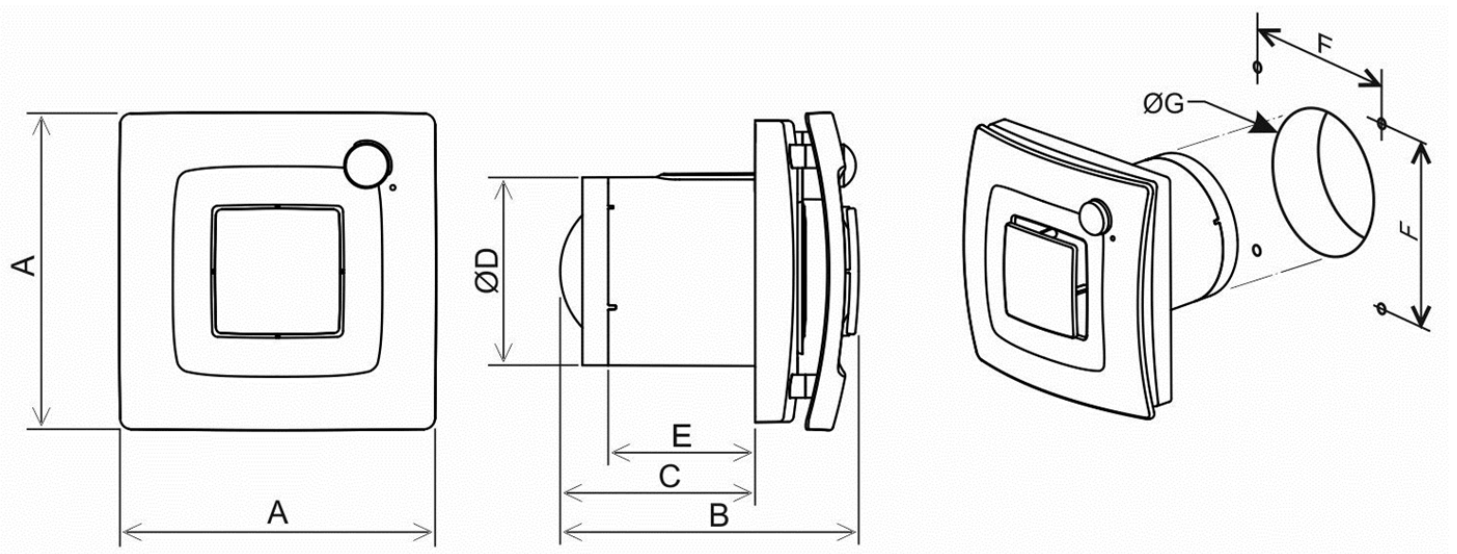




# SILENT DUAL

5210640600 - SILENT DUAL 100 (220-240V 50HZ) RE - EXTRACTORES DE BAÑO

## Dimensiones



A	B	C	ØD	E	F	ØG
167	157	103	99	77.5	134	105

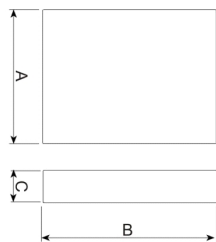
## Accesorios

5401620900 - CONTROL ECOWATT AC/4A (230Vac 50HZ)



Elemento de control para sistemas de modulación de los caudales en instalaciones de ventilación de edificios públicos, comerciales o residenciales, que controla continuamente la velocidad de los motores para adecuarse a las necesidades reales, reducir el consumo energético y mantener un ambiente bien ventilado. La gama se compone de tres modelos: CONTROL ECOWATT DC/DC con alimentación 24V continua y salida analógica ajustable entre 0-10V para ventiladores con motor de corriente continua o convertidor de frecuencia.. Cada modelo ofrece 3 modalidades de funcionamiento:- Control Proporcional Integral (PI) para sistemas de presión constante con una entrada analógica 0-10V o 4-20mA.- Control Proporcional en base a tres posibles entradas analógicas (0-10V o 4-20mA), para conectar sondas de CO2, de humedad o de temperatura y adecuar la ventilación proporcionalmente al parametro de máxima demanda.- Control Mínimo-Maximo, con tres posibles entradas digitales para contactos exteriores o un detector de presencia, y pasar de una ventilación mínima a una ventilación máxima.

### Dimensiones



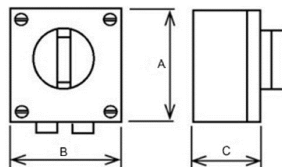
B	H	T
165	220	110

5401306500 - COM-3

Interruptor trifásico. Posición ON/OFF. Selector de velocidades. Intensidad máxima absorbida: 4A.



### Dimensiones



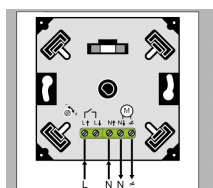
A	B	C
90	90	75

5401270300 - REB-1 N (230V 50)

Regulador de tensión electrónico monofásico: aplicación en superficie, protegido por fusible más fusible de recambio. Protegido contra interferencias de radio. Ajuste de mínima. Puesta en marcha, regulación y paro con el mismo botón. Interruptor auxiliar.



### Dimensiones



Modell	Zul. Gerätetrom [A]
REB-1 N	0,1 - 1,0
REB-2,5 N	0,25 - 2,5

A	B	C
80	22	46



# SILENT DUAL

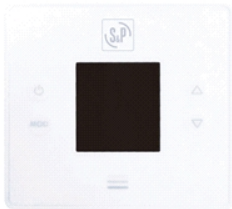
5210640600 - SILENT DUAL 100 (220-240V 50HZ) RE - EXTRACTORES DE BAÑO

5401271100 - REB-1 N E \*230V 50\*



Regulador de tensión electrónico monofásico: aplicación en superficie, protegido por fusible más fusible de recambio. Protegido contra interferencias de radio. Ajuste de mínima. Puesta en marcha, regulación y paro con el mismo botón. Interruptor auxiliar.

5401652800 - CR-TEMP



Control temperaturaEl CR-TEMP es un controlador de temperatura ambiental que incorpora una sonda electrónica en su interior. Permite la gestión de un contacto ON/OFF de forma manual o automática con las funciones siguientes:- Consigna temperatura.- Programación semanal con dos arranques y paradas por día.- Detección de ventana abierta mediante caída rápida de temperatura.- Accionamiento manual forzado.Incorpora una sonda electrónica de temperatura de lectura ambiental.

5401643000 - CONTROL ETT-6



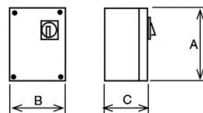
Controlador electrónico por etapas.Permite controlar la activación por etapas de hasta seis dispositivos.Adecuado tanto para controlar el encendido y apagado de sistemas de calefacción (Aeroterms EC o paneles radiantes TERMOTECH), como sistemas de ventilación con diferentes unidades.

5401245500 - RMB-1,5 (220V 50Y60)



Regulador monofásico electromecánicos por transformador de 5 posiciones.

### Dimensiones



A	B	C
230	180	95



# SILENT DUAL

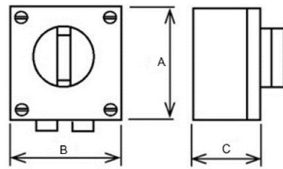
5210640600 - SILENT DUAL 100 (220-240V 50HZ) RE - EXTRACTORES DE BAÑO

5401640600 - INTER 4P

Interruptor rotativo.Posición ON/OFF.Selector de 3 velocidades.Intensidad máxima absorbida: 4A.



## Dimensiones



A	B	C
86	86	60.4



# SILENT DUAL

5210640600 - SILENT DUAL 100 (220-240V 50HZ) RE - EXTRACTORES DE BAÑO

## Características acústicas

	63	125	250	500	1k	2k	4k	8k	Total
Radiado (LwA)	27	29	37	38	44	40	36	24	47
Radiado LpA @ 1m	16	18	26	27	33	29	25	13	36





# SILENT DUAL

5210640600 - SILENT DUAL 100 (220-240V 50HZ) RE - EXTRACTORES DE BAÑO

## Datos ErP

Diseño ecológico	
Reglamento (UE) N°1253/2014 de la comisión de 7 de julio de 2014	
Requisitos de información (anexo V)	
Producto Comercial	SILENT DUAL 100 (220-240V 50HZ) RE
Identificador	5210640600
CEE clima templado (kWh/(m2.an))	-24,82
Clase CEE	NA
CEE clima frio (kWh/(m2.an))	-50
CEE clima calido (kWh/(m2.an))	-10
Tipo declarado	UVR unidireccional
Tipo de accionamiento	Velocidad variable
Tipo SRC	Ninguno
Eficiencia térmica (%)	0
Caudal máximo (m3/h)	86
Potencia eléctrica de entrada a caudal máximo (W)	8,14
Nivel de potencia acústica (LWA)	47
Caudal de referencia (m3/s)	0,0168
Diferencia de presión de referencia (Pa)	2,21
Potencia de entrada específica (W/m3/h)	0,0972
Factor de regulación	0,65
Tipo de mando	Demanda local
Índice máximo de fuga interna para UVB (%)	No aplica
Índice máximo de fuga externa para UVU y UVB (%)	0,5
Índice de mezcla de UVB sin conductos (%)	No aplica
Ubicación de la señal de aviso del filtro	No aplica
Descripción de la señal de aviso del filtro	No aplica
Instrucciones para instalación de rejillas de impulsión	No aplica
Instrucciones para instalación de rejillas de extracción	No aplica
<a href="https://www.solerpalau.com/">https://www.solerpalau.com/</a>	
Sensibilidad del flujo de aire a variaciones de presión	0,525
Estanqueidad al aire interior/externo (m3/h)	54,6
Consumo de electricidad anual - clima templado (kWh/a)	0,57
Consumo de electricidad anual - clima calido (kWh/a)	0,57
Consumo de electricidad anual - clima frío (kWh/a)	0,57
Ahorro anual en calefacción - clima templado (kWh/a)	26,23
Ahorro anual en calefacción - clima cálido (kWh/a)	11,86
Ahorro anual en calefacción - clima frío (kWh/a)	51,31