



## **MANUAL DE INSTALACION** **INSTRUCTION MANUAL**

PSB/MICROPRISMA-UGR<18 (595x595)

**Nota: Antes de manipular la luminaria lea detenidamente la totalidad del manual.**  
Note: Before start managing the luminaire read the whole manual carefully.

### **ATENCIÓN / WARNING**

1. **Las luminarias deben ser manipuladas por personal profesional cualificado.**  
Luminaires must be manipulated by qualified professional staff.
2. **Antes de efectuar cualquier manipulación en la luminaria, asegúrese de que la corriente eléctrica se encuentra desconectada.**  
Disconnect electricity supply before any installation or servicing work.

### **ADVERTENCIAS / GENERAL**

1. **Válido para uso interior.**  
Suitable for indoor use.
2. **Mantener una distancia mínima de 0,2m de cualquier material inflamable.**  
Products should be kept a distance at least 0.2m with flammable materials.
3. **La conexión debe realizarse utilizando los accesorios suministrados con la luminaria, asegurando su firmeza.**  
The connection must be made using the accessories supplied with the luminaire, ensuring its firmness.

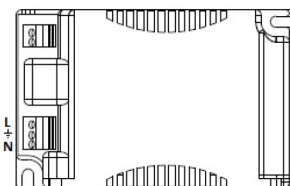
### **INSTALACION / MOUNTING**

#### ● **Techos modulares / Modular ceilings**

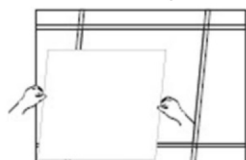
1. **Conectar los cables de alimentación de la pantalla al driver suministrado (rojo = +, negro = -).**  
Connect the power cords of led panel to supplied driver (red = +, black = -)



2. **Conectar los cables de la red eléctrica a los bornes del driver.**  
Connect the cables from the power supply to the terminals of the driver.



3. **Colocar la pantalla sobre el techo modular.**  
Place the led panel on the modular ceiling.



#### ● **Techos lisos / Plaster ceilings**

1. **Realizar el agujero en el techo de acuerdo a las medidas indicadas.**  
Make the hole in the ceiling according to the dimensions indicated.

PSB/MICROPRISMA-UGR<18 (595x595).....

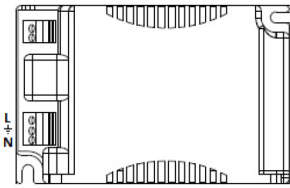


575x575

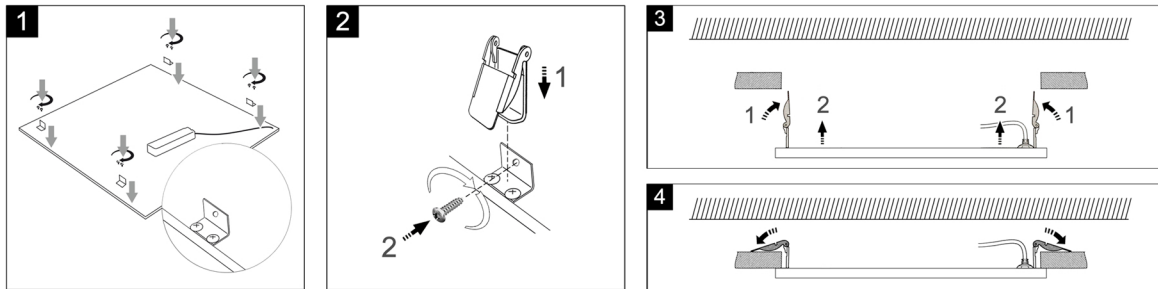
2. **Conectar los cables de alimentación de la pantalla al driver suministrado (rojo = +, negro = -).**  
Connect the power cords of led panel to supplied driver (red = +, black = -)



- 3. Conectar los cables de la red eléctrica a los bornes del driver.**  
Connect the cables from the power supply to the terminals of the driver.

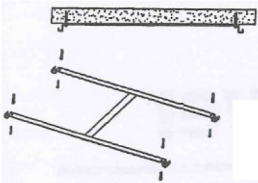


- 4. Colocar la pantalla el techo utilizando los muelles de anclaje suministrados (se venden por separado).**  
Place the led panel on the ceiling using the supplied anchor docks (sold separately).



● **Adosado / Surface**

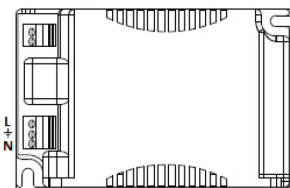
- 1. Adosar al techo el soporte de sujeción para adosar PSB/OPAL (se vende por separado).**  
Attach to the ceiling anchors of surface accessory for PSB/OPAL (sold separately).



- 2. Conectar los cables de alimentación de la pantalla al driver suministrado (rojo = +, negro = -).**  
Connect the power cords of led panel to supplied driver (red = +, black = -)



- 3. Conectar los cables de la red eléctrica a los bornes del driver.**  
Connect the cables from the power supply to the terminals of the driver.



- 4. Colocar la luminaria dentro del marco de adosar.**  
Place the luminaire within the framework for attach.
- 5. Colocar el marco de adosar en el techo hasta su posición en el soporte de sujeción.**  
Place the framework for attach on the roof to its position fastened by roof anchor.

