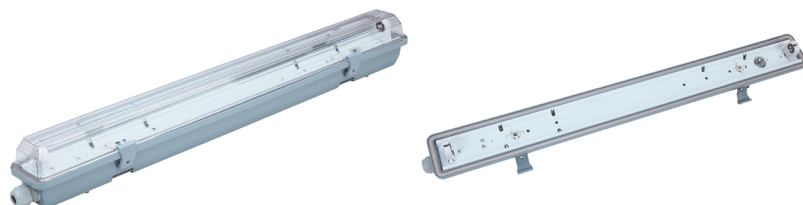


DESCRIPCIÓN PRODUCTO
Conexión:

Alimentación 1 extremo, colocar fusible en portacebador.

Alimentación 2 extremos, no colocar fusible.

Tubos no incluidos.

CARACTERÍSTICAS TÉCNICAS

Referencia	PETPN118	PETPN218	PETPN136	PETPN236	PETPN158	PETPN258
Potencia W	-	-	-	-	-	-
Lúmenes Nominales	-	-	-	-	-	-
Flujo Luminoso	-	-	-	-	-	-
Temperatura de color	-	-	-	-	-	-
Tipo de Led	-	-	-	-	-	-
Chip	-	-	-	-	-	-
Driver	-	-	-	-	-	-
CRI	-	-	-	-	-	-
Ángulo de Apertura	120°	120°	120°	120°	120°	120°
Voltaje	-	-	-	-	-	-
Frecuencia	-	-	-	-	-	-
Factor de Potencia	-	-	-	-	-	-
Grado de IP	IP65	IP65	IP65	IP65	IP65	IP65
Grado de IK	IK08	IK08	IK08	IK08	IK08	IK08
UGR	-	-	-	-	-	-
Dimensiones mm	660x85x95	660x125x95	1270x85x95	1270x125x95	1578x85x95	1578x125x95
Dimensiones de corte mm	-	-	-	-	-	-
Peso producto	0,700kg	1,000kg	1,400kg	1,800kg	1,800kg	2,100kg
Material	AL+ABS	AL+ABS	AL+ABS	AL+ABS	AL+ABS	AL+ABS
Acabado	Gris	Gris	Gris	Gris	Gris	Gris
Vida útil	-	-	-	-	-	-
Garantía	5 años	5 años	5 años	5 años	5 años	5 años
Temperatura trabajo	-20°C a+40°C	-20°C a+40°C	-20°C a+40°C	-20°C a+40°C	-20°C a+40°C	-20°C a+40°C
Cajas máster	15	10	12	10	12	8

ESTUDIO LUMÍNICO
ETIQUETA ENERGÉTICA
