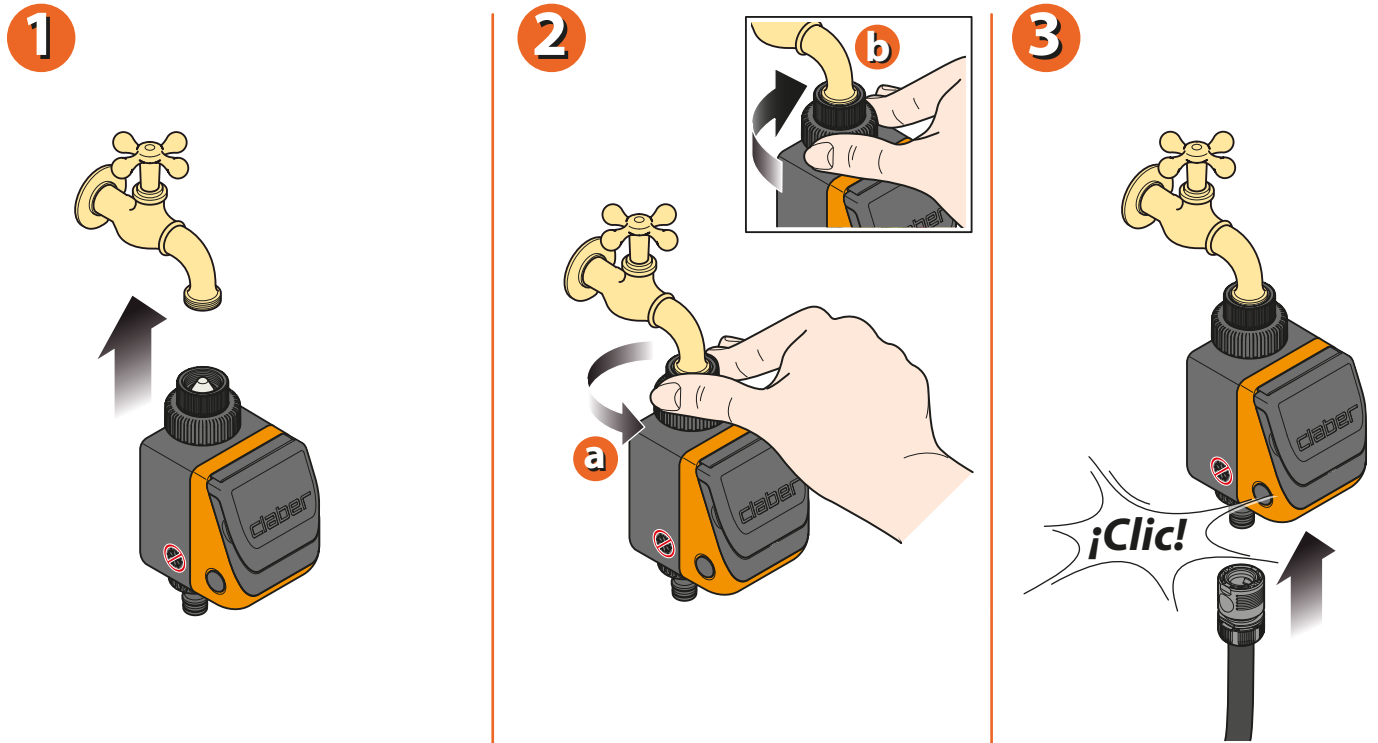
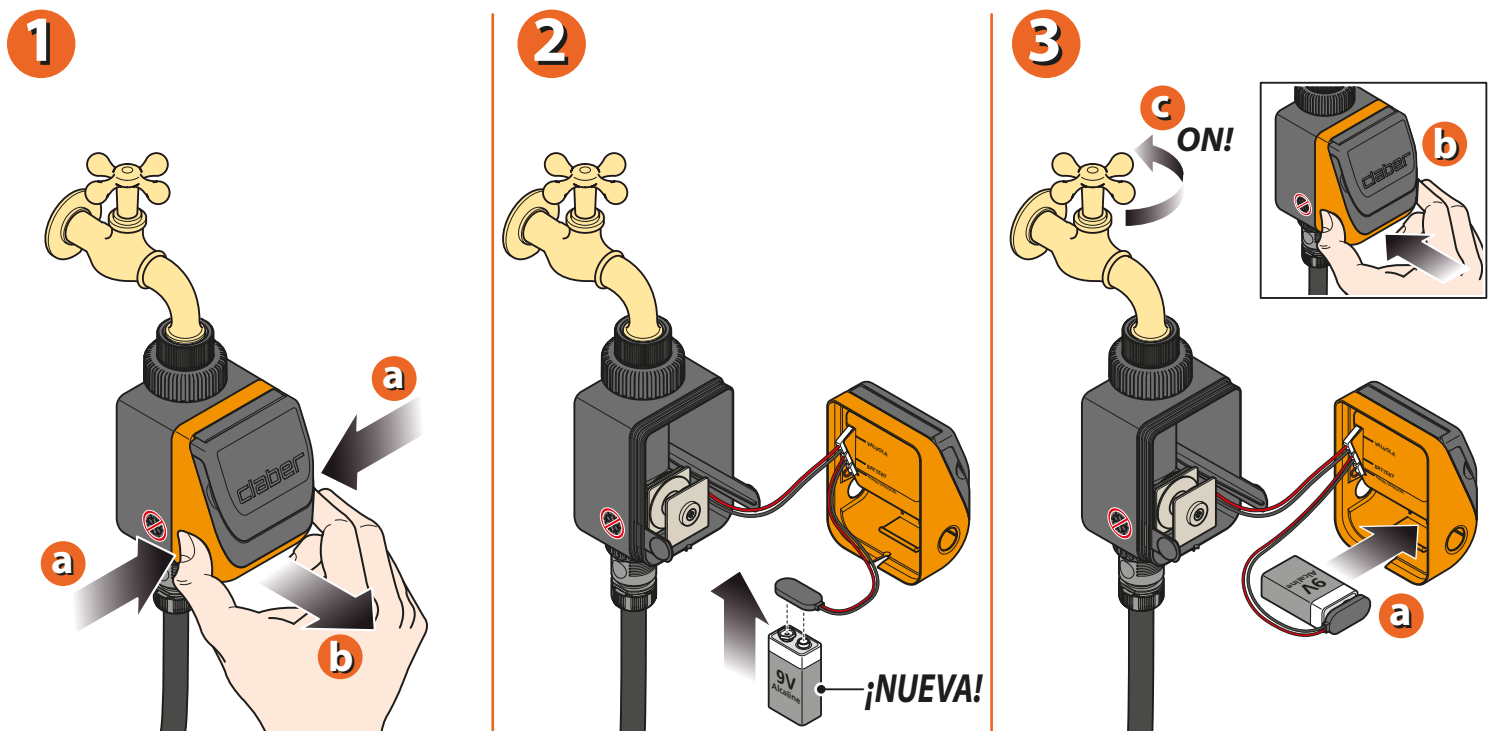


Conecte el programador al grifo.



Para Aquauno Logica (cód.): 8444 - 8422
 Para Aquauno Logica Plus (cód.): 8411 - 8419

Abra el módulo de programación, presionando los dos botones laterales, e introduzca una batería alcalina de 9 V.
Atención: acuérdesese de abrir el grifo del agua.



Para Aquauno Logica (cód.): 8444 - 8422
 Para Aquauno Logica Plus (cód.): 8411 - 8419

Seleccione el programa de riego deseado, simplemente girando el mando hasta el correspondiente número. Las características de todos los programas se resumen en un esquema aplicado en la tapa de protección. El programa seleccionado se activa al cabo de 10 segundos. Un led luminoso se enciende durante su funcionamiento.

1

1	2 min. CADA	12h
2	5 min. CADA	12h
3	10 min. CADA	12h
4	1 min. CADA	24h
5	3 min. CADA	24h
6	5 min. CADA	24h
7	8 min. CADA	24h
8	10 min. CADA	24h
9	15 min. CADA	24h
10	30 min. CADA	24h
11	60 min. CADA	24h
12	5 min. CADA	2 días
13	15 min. CADA	2 días
14	30 min. CADA	3 días
15	60 min. CADA	7 días

2

a *Seleccione la hora de inicio del riego*

b

c

3

10 sec.

START!

Para Aquauno Logica (cód.): 8444 - 8422
 Para Aquauno Logica Plus (cód.): 8411 - 8419

En cualquier momento se puede cambiar el programa poniendo el mando en "0" y, luego, girándolo hasta el número de programa deseado.

Cuando se gira el mando hasta "0", se cancela la ejecución del programa en curso.

1

a

b

2

a

b

3

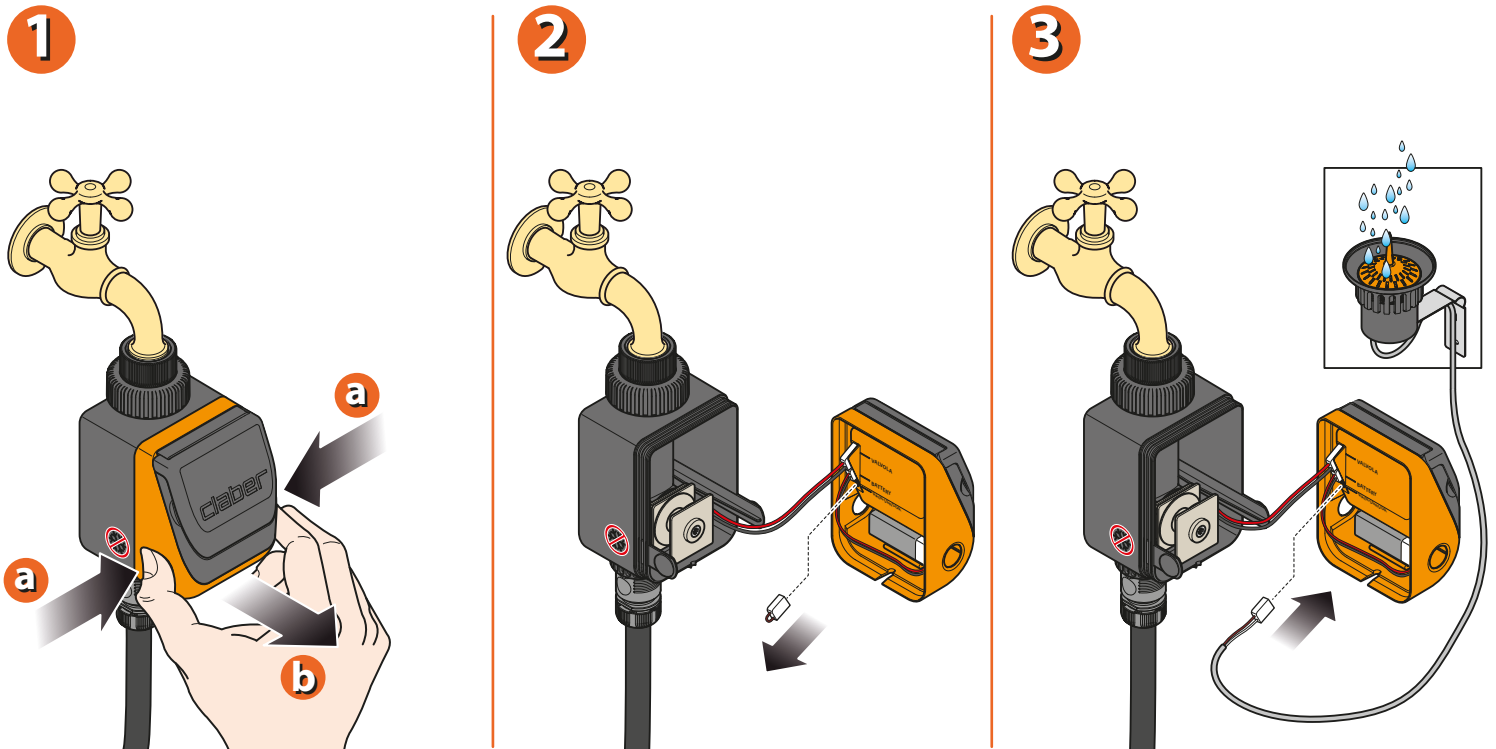
a

b

STOP!

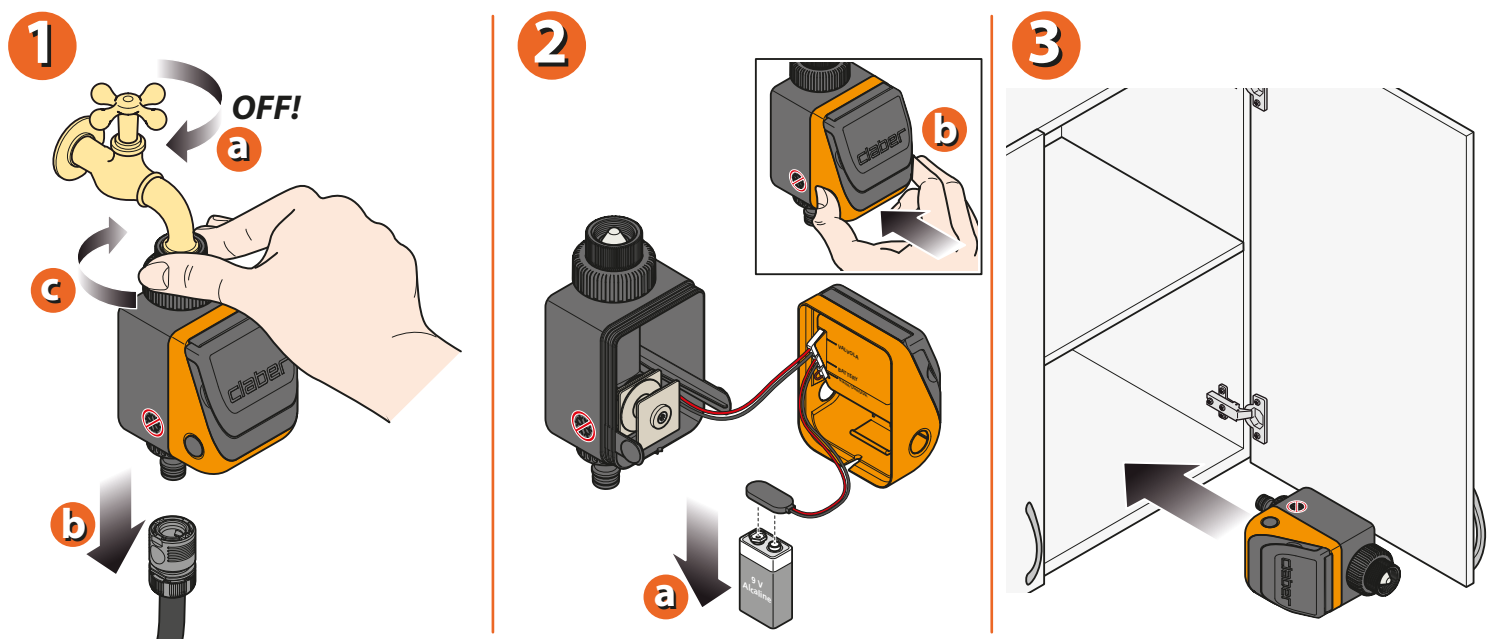
Para Aquauno Logica (cód.): 8444 - 8422
 Para Aquauno Logica Plus (cód.): 8411 - 8419

Es posible conectar un sensor de lluvia Rain Sensor al programador; para ello, hay que quitar el puente de protección y efectuar la conexión mediante la correspondiente toma.



Para Aquauno Logica Plus (cód.): 8411 - 8419

Al final de la temporada y antes de que lleguen las heladas invernales, desconecte el programador del grifo, quite la batería y guárdelo en un lugar cerrado.



Para Aquauno Logica (cód.): 8444 - 8422
 Para Aquauno Logica Plus (cód.): 8411 - 8419

Para mayor información, consulte el manual de instrucciones contenido en el paquete.