



K10  
DIRECT FLOW RO

## UNA NUEVA GENERACIÓN DE ÓSMOSIS INVERSA

K10 Direct Flow RO es el último y más moderno equipo de ósmosis inversa. Su cuidado diseño y su versatilidad están pensados para adaptarse a las características de cualquier hogar.

Combina una gran capacidad para producir agua pura con una cantidad mínima de agua rechazada. Esto se traduce en un gran ahorro de agua y en un funcionamiento más sostenible.





## COMPACTA

K10 Direct Flow RO es cuadrada, compacta y está fabricada siguiendo un cuidado diseño que facilita que se integre perfectamente bajo el fregadero de prácticamente cualquier cocina.



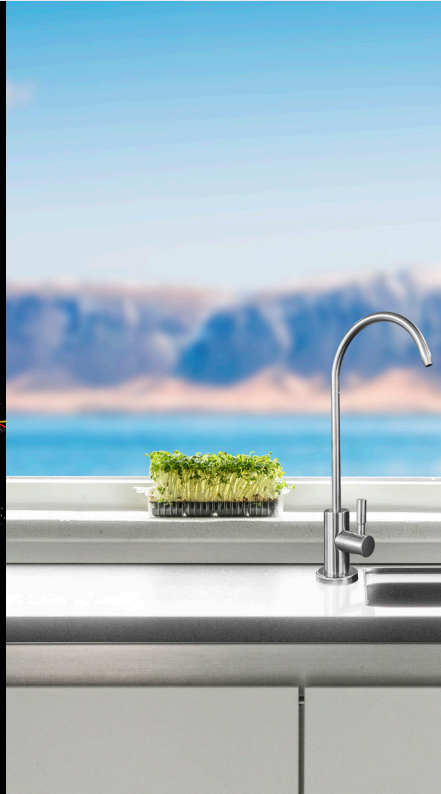
## VERSÁTIL, FUNCIONAL E INTELIGENTE

A diferencia de otros equipos de ósmosis inversa, en la K10 los cartuchos de filtración se encuentran dentro del equipo y “desaparecen” al ponerles una estética tapa, lo cual favorece su funcionalidad.

Cuenta con un display inteligente que te avisa del estado del equipo, así como de posibles problemas que pueda tener y de la vida útil de los filtros.

Para cambiarlos, solo hace falta girarlos tal y como indican las instrucciones y podrás seguir disfrutando de agua pura con solo abrir el grifo.







## AGUA PURA PARA TODA LA FAMILIA

K10 Direct Flow RO te da la posibilidad de disfrutar del placer de un puro, seguro y saludable vaso de agua en tu hogar.

Buena para tu cuerpo y para tu salud, el agua omotizada por la K10 está, en casi un 100%, libre de sustancias como microorganismos, metales pesados, pesticidas, etc. Únicamente permanece aquello que deseas: auténtica agua pura, segura y de alta calidad.

## EL VALOR SOSTENIBLE

A diferencia de otros equipos domésticos de ósmosis inversa, la K10 Direct Flow no tiene depósito. El agua pura saldrá ininterrumpidamente del grifo de tu cocina para que puedas disfrutarla según tus necesidades.

De esta manera, no se generan residuos ni se utilizan plásticos que contaminan el planeta.

## EL PLACER DE COCINAR

Agua pura para lavar frutas y verduras.

Agua recién purificada para cocinar y realzar los sabores de las infusiones y del café y para mantener la transparencia cristalina de los cubitos de hielo.

Verdadera agua pura para acompañar tus comidas. Explora nuevas dimensiones en tu cocina con la K10 Direct Flow RO.



## COMPACTA Y MODERNA

La K10 Direct Flow RO está diseñada para instalarse fácilmente bajo el fregadero de la cocina y quedar camuflada con solo cerrar el armario.



**AQUASTOP**  
SISTEMA AUTOMÁTICO  
DE DETECCIÓN DE FUGAS



**QUALITY CONTROL**  
CONTROL DE  
CONDUCTIVIDAD



**LED STATUS**  
INDICACIONES  
LUMINOSAS DE ESTADO



**HIGH EFFICIENCY**  
RECOVERY EN  
LA PRODUCCIÓN



**DIRECT FLOW**  
PRODUCCIÓN DIRECTA  
DE AGUA OSMOTIZADA



**HIGH PERFORMANCE**  
MOTOR DE  
ALTO RENDIMIENTO



**FILTER CONTROL**  
AVISO AUTOMÁTICO  
DE MANTENIMIENTO



**DOUBLE FLOW**  
MAYOR CAUDAL  
DE AGUA DISPENSADA



**AUTO FLUSHING**  
BARRIDO AUTOMÁTICO  
DE MEMBRANA



**SOUND WARNINGS**  
AVISOS  
SONOROS



# K10 DIRECT FLOW RO

Gracias a su gran caudal de producción de agua pura, K10 Direct Flow te permitirá llenar vasos y jarras más rápido con una cantidad mínima de agua rechazada. Esto se traduce en un gran ahorro y en un funcionamiento más sostenible.

## ESPECIFICACIONES TÉCNICAS

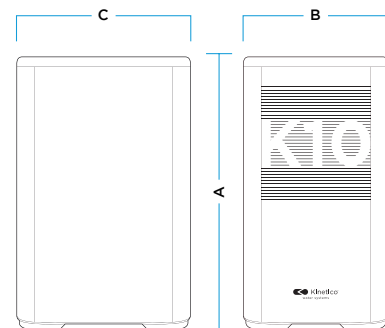
- Tecnología de purificación:  
Osmosis inversa
- Prefiltro:  
Sedimentos de 5 micras
- Membrana de ósmosis inversa:  
600 GPD
- Caudal:  
1.58 lpm
- Eficiencia / Recuperación:  
> 50%
- Potencia de consumo:  
80 W
- Dimensiones (A x B x C en mm):  
430 x 231 x 324

## REQUISITOS DEL AGUA DE ENTRADA

- Temperatura de entrada (máx. / mín.):  
38 °C / 5 °C
- TDS de entrada (máx.):  
1500 ppm
- Presión de entrada (máx. / mín.):  
4 / 1 bar
- Dureza máx.:  
150 ppm

## COMPONENTES

- 910205 K10 direct flow RO
- 910207 Cartucho sedimentos pp
- 910208 Cartucho carbon activo
- 910209 Cartucho postfiltro carbon activo
- 910210 Membrana RO K10





**iPonte en contacto con tu distribuidor  
autorizado de Kinetico hoy mismo!**

