

VDS

FERMAX

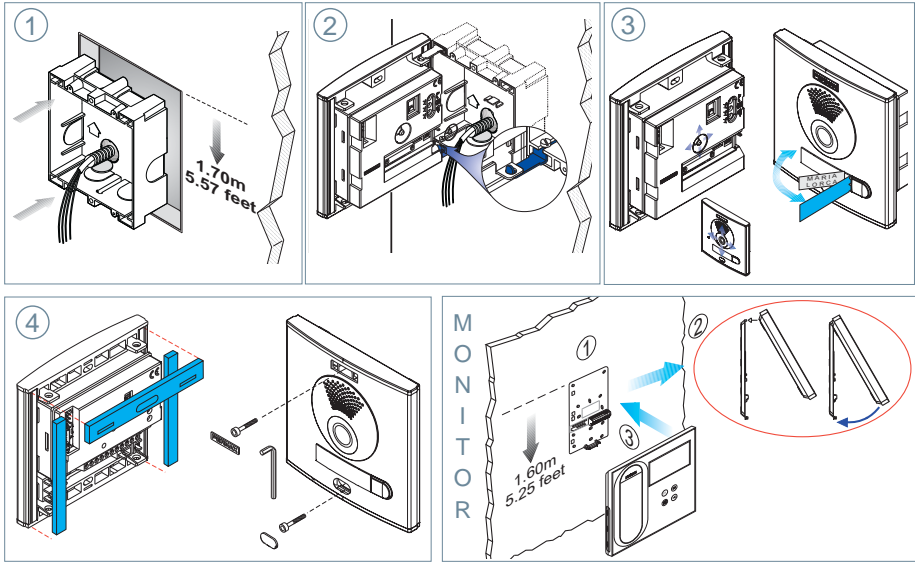
KIT VIDEO VDS CITYLINE 1-2 L
VDS VIDEO CITYLINE KIT 1-2 L
KIT VIDÉO CITYLINE VDS 1-2 L
VDS VIDEO-SET CITYLINE 1-2 L
KIT VÍDEO CITYLINE VDS 1-2 L
CITYLINE VDS 1-2 L مجموعة فيديو

GUÍA INICIO RÁPIDA
QUICK START GUIDE
GUIDE DE MISE EN MARCHÉ RAPIDE
SCHNELLSTARTANLEITUNG
GUIA DE INICIAÇÃO RÁPIDA
دليل البدء السريع



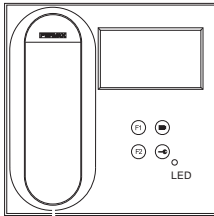
✂ INSTALACIÓN

INSTALACIÓN DE LA PLACA EN LA CALLE Y DEL MONITOR



📺 CONFIGURACIÓN

MONITOR VEO VDS BOTONES CONTROL



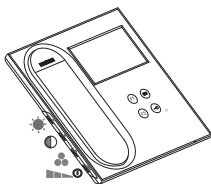
- 🔑 En conversación, pulsar para abrir la puerta.
En reposo, llamada al conserje (si existe conserjería).
- F1 Función adicional (consulte con su instalador).
- F2 Función adicional (consulte con su instalador).
- 📺 En reposo, pulsar y se visualiza la cámara de la placa principal.
- 📺 Autoencendido y selección cámara Principal/Secundaria, (según tipo de instalación).
- LED indicador de monitor encendido.

AJUSTES VÍDEO

- ☀ Brillo
- 🎚 Contraste
- 🎨 Color (sólo monitor color)

AJUSTES AUDIO

- | | |
|-----------------------------|-------|
| Apagado | 🔊 🔇 |
| Encendido con volumen MEDIO | 🔊 🎚 🔇 |
| Encendido con volumen ALTO | 🔊 🔇 |



AJUSTES

El monitor suministrado en el kit YA SALE PROGRAMADO de fábrica.
En el caso del kit de 2 líneas ambos monitores SALEN PROGRAMADOS.



MANUAL
COMPLETO
MONITOR

CÓMO PROGRAMAR EL MONITOR VEO

1. INSTALAR

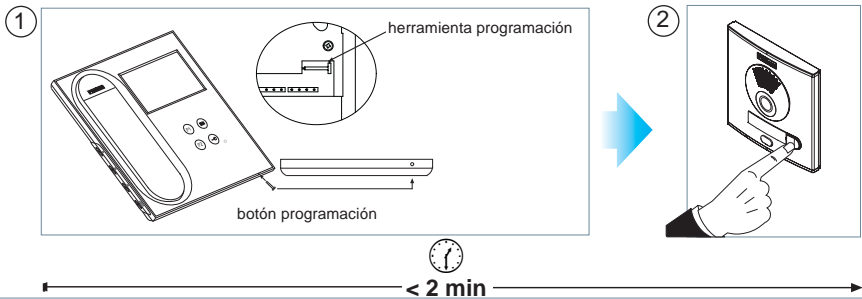
Monitor alimentado por primera vez.

El led rojo fijo indica que el monitor está alimentado y encendido (volumen audio).

2. PROGRAMAR (Placa configurada como MÁSTER)

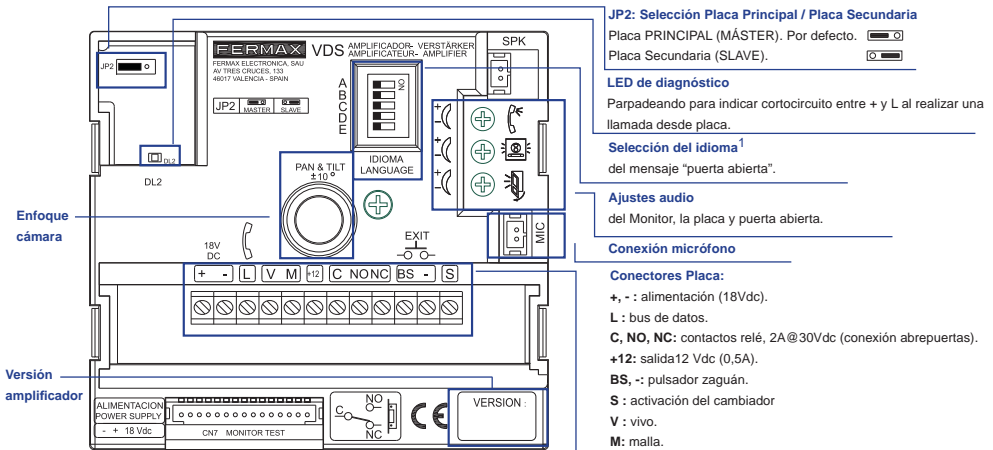
1. Con el monitor encendido, pulse el botón de programación. Se oirá un sonido de confirmación.
2. Pulse el botón de llamada a vivienda. De nuevo se produce confirmación.

Nota: El monitor no funcionará mientras no haya sido programado.



Nota: Tiempo de conversación máximo: 90 segundos.

3. AJUSTES PLACAS



¹ Selección del idioma del mensaje "puerta abierta"

ON 1 2 3 4 5 0 castellano	ON 1 2 3 4 5 1 inglés	ON 1 2 3 4 5 2 francés	ON 1 2 3 4 5 3 holandés/ flamenco	ON 1 2 3 4 5 4 alemán	ON 1 2 3 4 5 5 catalán	ON 1 2 3 4 5 6 valenciano	ON 1 2 3 4 5 7 balear	ON 1 2 3 4 5 8 portugués	ON 1 2 3 4 5 9 euskera	ON 1 2 3 4 5 10 gallego
ON 1 2 3 4 5 11 griego	ON 1 2 3 4 5 12 polaco	ON 1 2 3 4 5 13 checo	ON 1 2 3 4 5 14 eslovaco	ON 1 2 3 4 5 15 turco	ON 1 2 3 4 5 16 chino	ON 1 2 3 4 5 17 persa/ farsi	ON 1 2 3 4 5 18 árabe	ON 1 2 3 4 5 19 noruego	ON 1 2 3 4 5 20 finés	ON 1 2 3 4 5 21 sueco
ON 1 2 3 4 5 22 danés	ON 1 2 3 4 5 23 islandés	ON 1 2 3 4 5 24 ruso	ON 1 2 3 4 5 25 italiano	ON 1 2 3 4 5 26 hindi	ON 1 2 3 4 5 27 húngaro	ON 1 2 3 4 5 28 hebreo	ON 1 2 3 4 5 29 croata	ON 1 2 3 4 5 30 campana	ON 1 2 3 4 5 31 DESACTIVADO	



CARACTERÍSTICAS TÉCNICAS

CARACTERÍSTICAS TÉCNICAS PLACA

Alimentación	18 Vdc
Consumo en reposo	57mA
Consumo audio activo	210mA
Potencia audio sentido vivienda-calle	1 W
Potencia audio sentido calle-vivienda	0,15 W
Temperatura de funcionamiento	[-10°, +60°C] / [-14°, 140°F]
Volumen regulable en ambos sentidos	

VALORES PLACA

Tiempo activación abrepuertas	01...99 seg. (por defecto: 03)
Tiempo activación botón salida	00...99 seg. (por defecto: 06)
Placa MÁSTER activa	

CARACTERÍSTICAS TÉCNICAS MONITOR (Pantalla OSD TFT 4,3")

Alimentación	18 Vdc
Consumo en reposo	12 mA
Consumo audio + video	300 mA
Consumo en llamada	400 mA
Temperatura de funcionamiento	[-5°, +40°C] / [23°, 104°F]



ESQUEMAS

TABLA SECCIONES - DISTANCIAS

Este kit se puede instalar con 3 hilos + COAXIAL, o con un BUS de 5 hilos de la sección indicada en la tabla o cable UTP CAT5 (Categoría 5), ver tablas de secciones - distancias.

Tabla: **3 hilos + COAXIAL**

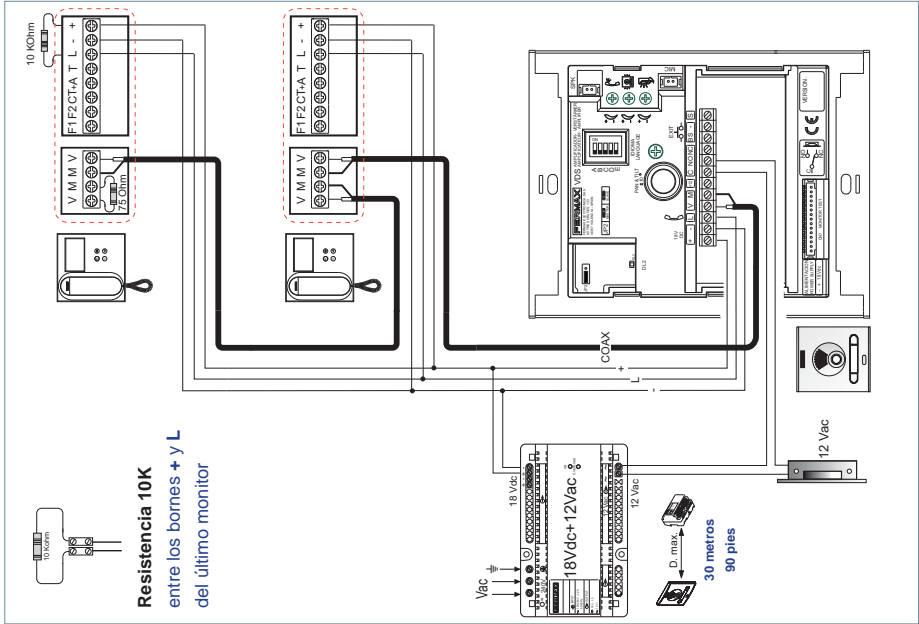
metros / metres	pies / feet	mm ²	AWG
1 - 50	3 - 150	1 mm ²	17
50 - 100	150 - 300	1,5 mm ²	15
100 - 200	300 - 600	2,5 mm ²	13
			75 Ohm

Tabla: **BUS 5 hilos / UTP CAT5**

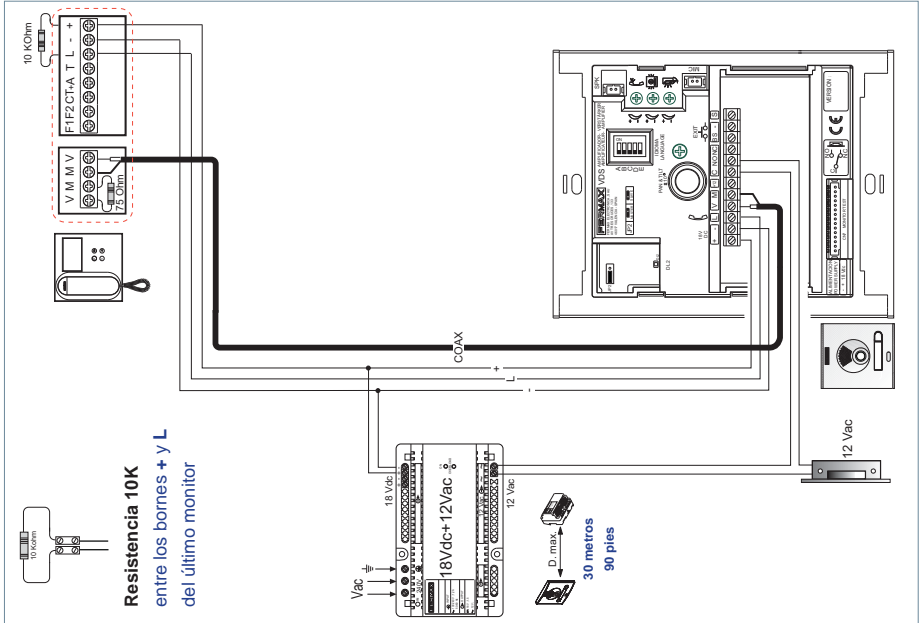
metros / metres	pies / feet	mm ²	AWG
1 - 50	3 - 150	1 mm ²	17
50 - 100	150 - 300	1,5 mm ²	15
			UTP CAT5



ESQUEMA CABLEADO KIT 2 LÍNEAS



ESQUEMA CABLEADO KIT 1 LÍNEA

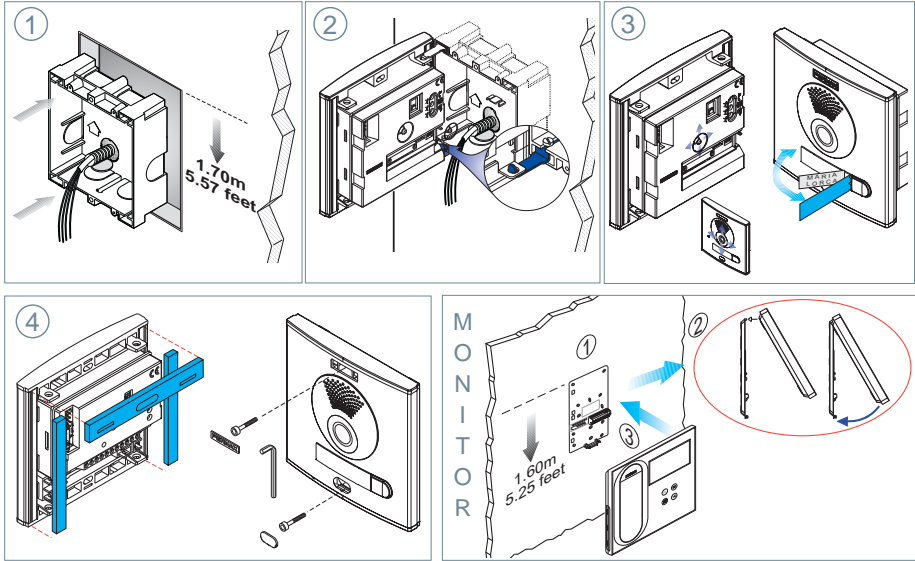


Nota: Este documento muestra los conceptos más básicos para la rápida puesta en marcha, para más información descargar los manuales en www.fermax.com

- Placas Kit Cityline Video VDS cod. 97716.
- Monitor VDS Veo cod. 97860.

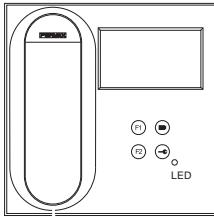
✕ INSTALLATION

INSTALLATION OF AN OUTDOOR PANEL AND MONITOR



📺 CONFIGURATION

VEO VDS MONITOR CONTROL BUTTONS



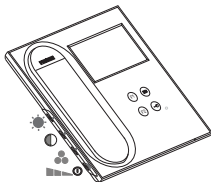
- In conversation, press to open the door.
In standby, call to guard unit (if applicable).

- F1 Additional function (see your installer).

- F2 Additional function (see your installer).

- In standby, press and view the main panel's camera. Auto-start and select Main/Secondary camera (depending on the installation).

- LED indicator of the monitor that is on.



VIDEO SETTINGS

- Brightness**

- Contrast**

- Colour** (only colour monitors)

AUDIO SETTINGS

- | | |
|------------------------------|--|
| Off | |
| On with MEDIUM volume | |
| On With HIGH volume | |

SETTINGS

The monitor supplied in the kit comes **PRE-PROGRAMMED** from the factory. If the kit has 2 lines, both monitors, they are **PRE-PROGRAMMED**.



MANUAL
FULL
MONITOR

HOW TO PROGRAM THE VEO MONITOR

1. INSTALL

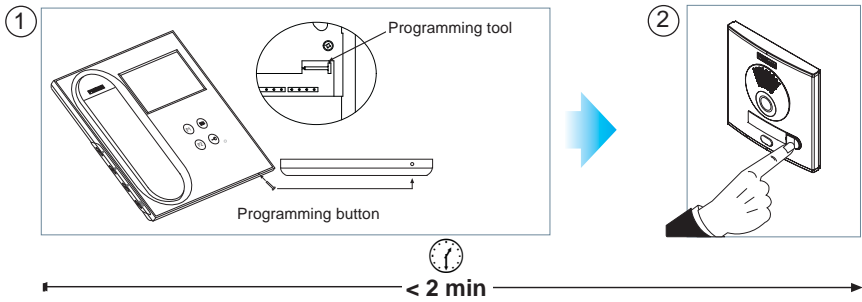
Monitor powered for the first time.

The fixed red led indicates that the monitor is powered and on (audio volume).

2. PROGRAM (Panel configured as MASTER)

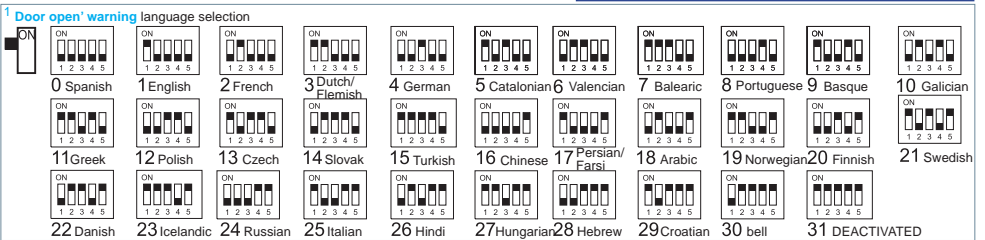
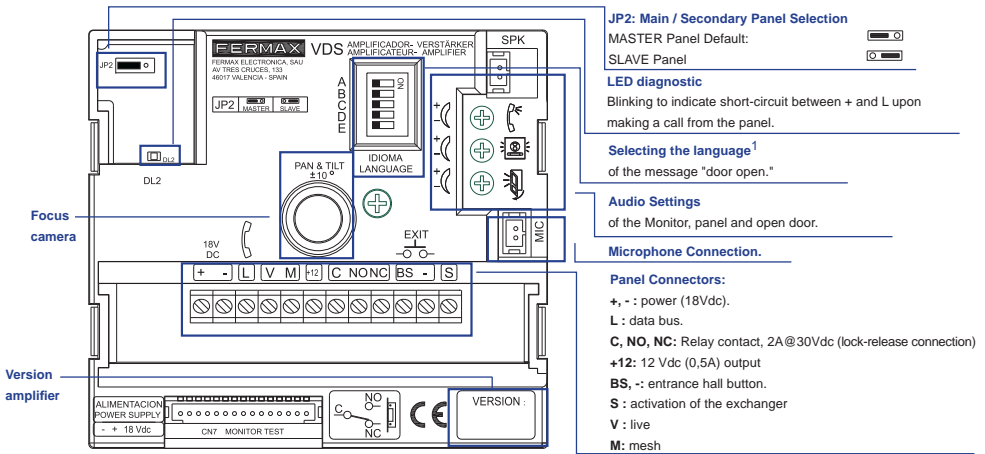
- With the monitor on, press the programming button. A confirmation tone will be emitted.
- Press the call-to-residence button. Again, a confirmation tone is emitted.

Note: The monitor will not work if it has not been programmed.



Note: Maximum conversation time: 90 seconds.

3. PANEL SETTINGS



TECHNICAL FEATURES

PANEL TECHNICAL CHARACTERISTICS

Power Supply	18 Vdc
Standby Consumption	57mA
Audio active consumption	210mA
Audio Power in Residence - Entry Panel Direction	1 W
Audio Power in Entry Panel - Residence Direction	0.15 W
Operating temperature	[-10°, +60°C] / [-14°, 140°F]
Volume can be Regulated in Both Directions	

PANEL VALUES

Lock-release activation time	01...99 sec. (Default: 03)
Exit button activation time	00...99 sec. (Default: 06)
MASTER Panel active	

TECHNICAL CHARACTERISTICS (TFT 4,3" OSD screen)

Power supply	18 Vdc
Standby Consumption	12 mA
Audio + Video consumption	300 mA
Calling consumption	400 mA
Operating temperature	[-5°, +40°C] / [23°, 104°F]

DIAGRAMS

SECTIONS-DISTANCES TABLE

This kit may be installed with 3 wires + COAXIAL, or with the 5 wire BUS with the indicated section in the table, or UPT CAT5 cable (Category 5), see sections - distances table.

Table: **3 wires + COAXIAL**

metros / metres	pies / feet	mm ²	AWG
1 - 50	3 - 150	1 mm ²	17
50 - 100	150 - 300	1,5 mm ²	15
100 - 200	300 - 600	2,5 mm ²	13
			75 Ohm

Table: **BUS 5 wires / UTP CAT5**

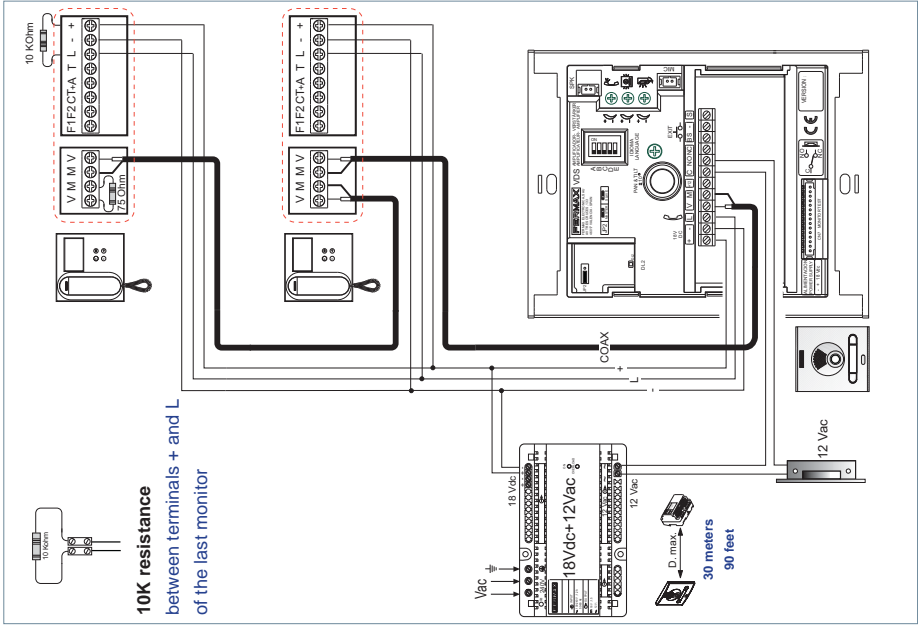
metros / metres	pies / feet	mm ²	AWG
1 - 50	3 - 150	1 mm ²	17
50 - 100	150 - 300	1,5 mm ²	15
			UTP CAT5



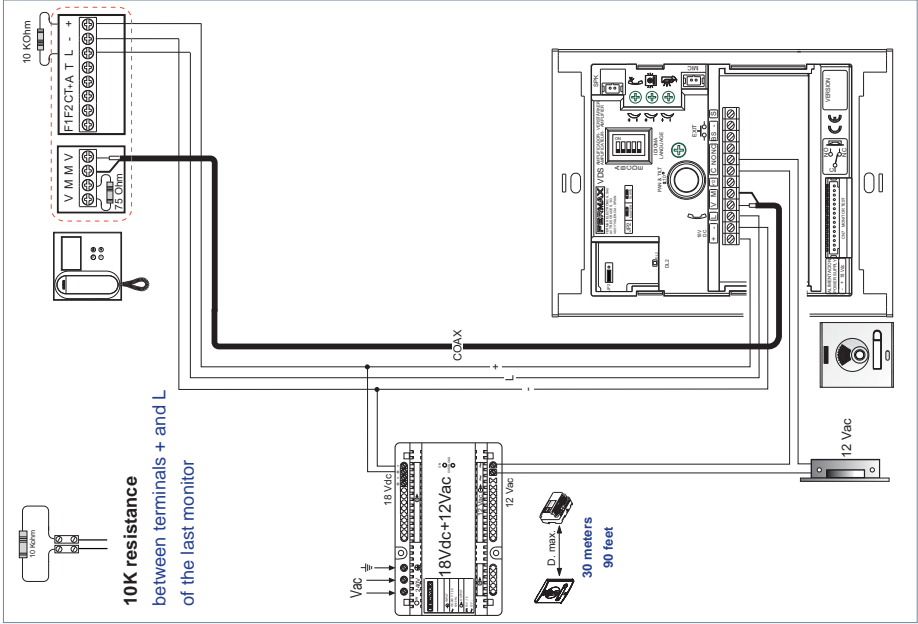
INSTALLATION: 3 wires + coaxial

VDS FERMAX

2 LINES WIRING DIAGRAM KIT



1 LINES WIRING DIAGRAM KIT



Note: This document shows the basic concepts for a quick start-up. For more information download the manuals at www.fermax.com

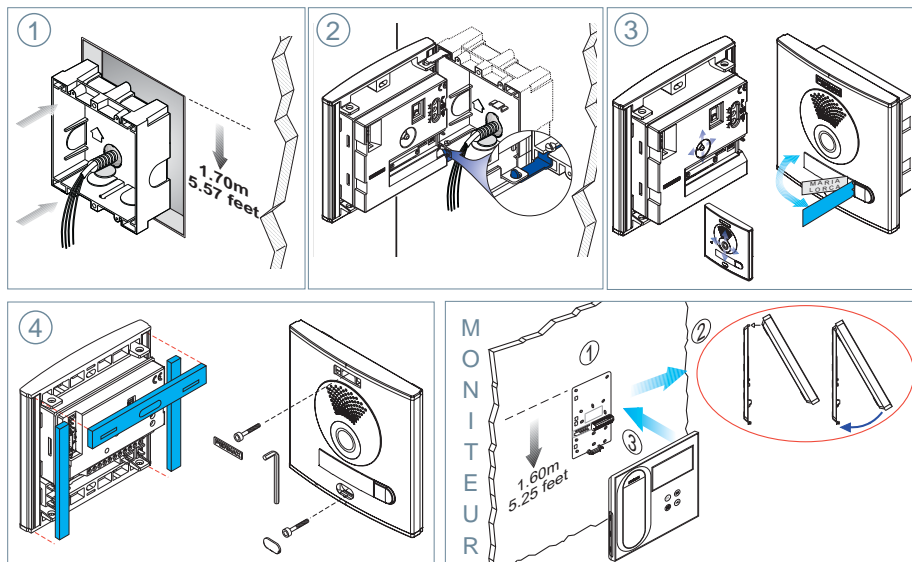
- Kit Cityline Video VDS Panels cod. 97716.
- VDS Veo Monitor cod. 97860.



INSTALLATION

fr.

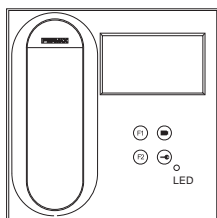
INSTALLATION DE LA PLATINE DE RUE ET DU MONITEUR



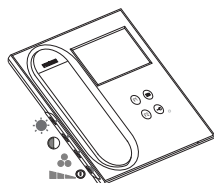
CONFIGURATION

MONITEUR VEO VDS

BOUTONS DE COMMANDE



- Lors d'une communication, appuyez dessus pour ouvrir la porte.
En veille, appel au concierge (s'il y a une conciergerie).
- F1 Fonction supplémentaire (contactez votre installateur).
- F2 Fonction supplémentaire (contactez votre installateur).
- En veille, appuyez dessus et vous verrez la caméra de la platine principale. Auto-insertion et sélection de la caméra principale/secondaire (selon le type d'installation).
- Voyant lumineux du moniteur en marche.



RÉGLAGES VIDÉO

- Luminosité**
- Contraste**
- Couleur** (moniteur couleur uniquement)

RÉGLAGES AUDIO

- Éteint**
- Allumé avec volume MOYEN**
- Allumé avec volume ÉLEVÉ**

Le moniteur fourni dans le kit EST DÉJÀ PROGRAMMÉ par défaut.
 Dans le cas des kits à 2 lignes, les deux moniteurs SONT PROGRAMMÉS.



COMMENT PROGRAMMER LE MONITEUR VEO

MANUEL
 COMPLET
 MONITEUR

1. INSTALLATION

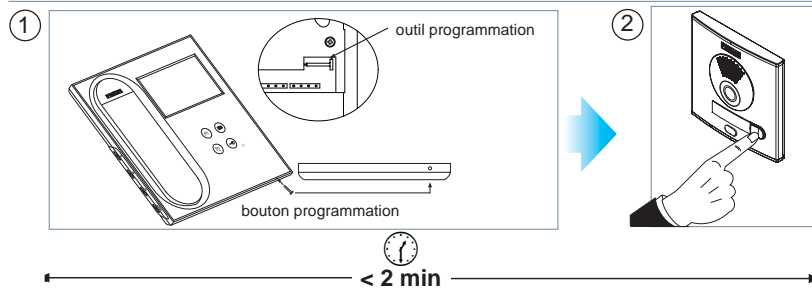
Moniteur alimenté pour la première fois.

La DEL rouge fixe indique que le moniteur est alimenté et allumé (volume son).

2. PROGRAMMER (platine configurée en tant que platine MASTER)

- Une fois le moniteur allumé, appuyez sur le bouton de programmation. Une tonalité de confirmation est émise.
- Appuyez sur le bouton-poussoir d'appel à destination du logement. Une tonalité de confirmation est de nouveau émise.

Remarque: le moniteur ne fonctionnera pas tant qu'il n'aura pas été programmé.



Remarque : temps maximal de communication : 90 secondes.

3. RÉGLAGES PLATINES

JP2 : sélection de la platine principale / platine secondaire
 Platine PRINCIPALE (MASTER). Par défaut.
 Platine SECONDAIRE (SLAVE).

Voyant DEL de diagnostic
 Clignote pour indiquer un court-circuit entre + et L lors d'un appel depuis la platine.

Sélection de la langue¹
 du message « porte ouverte ».

Réglages son
 du moniteur, de la platine et de la porte ouverte.

Raccordement microphone

Connecteurs platine :
 +, - : alimentation (18 Vcc).
 L : bus de données.
 C, NO, NC : contacts relais, 2A@30 Vcc (connexion gâche électrique).
 +12 : sortie 12 Vcc (0,5 A).
 BS, - : bouton-poussoir hall.
 S : activation de l'échangeur.
 V : conducteur intérieur.
 M : conducteur extérieur (maille).

¹ Sélection de la langue du message vocal émis pour « porte ouverte ».

<input type="checkbox"/> ON	<input type="checkbox"/> ON	<input type="checkbox"/> ON	<input type="checkbox"/> ON	<input type="checkbox"/> ON	<input type="checkbox"/> ON	<input type="checkbox"/> ON	<input type="checkbox"/> ON	<input type="checkbox"/> ON	<input type="checkbox"/> ON	<input type="checkbox"/> ON
0 Espagnol	1 Anglais	2 Français	3 Néerlandais/ Flamand	4 Allemand	5 Catalan	6 Valencien	7 Baléare	8 Portugais	9 Basque	10 Galicien
11 Grec	12 Polonais	13 Tchèque	14 Slovaque	15 Turc	16 Chinois	17 Persan/ Farsi	18 Arabe	19 Norvégien	20 Finnois	21 Suédois
22 Danois	23 Islandais	24 Russe	25 Italien	26 Hindi	27 Hongrois	28 Hébreux	29 Croate	30 cloche	31 DÉSACTIVE	



CARACTÉRISTIQUES TECHNIQUES

CARACTÉRISTIQUES TECHNIQUES PLATINE

Alimentation	18 Vcc
Consommation en veille	57 mA
Consommation avec son	210 mA
Puissance du son sens logement-rue	1 W
Puissance du son sens rue-logement	0,15 W
Température de service	[-10, +60 °C] / [-14, 140 °F]
Volume réglable dans les deux sens	

VALEURS PLATINE

Durée d'activation de la gâche	01...99 s (par défaut : 03)
Durée d'activation du bouton de sortie	00...99 s (par défaut : 06)
Platine MASTER active	

CARACTÉRISTIQUES TECHNIQUES (écran OSD TFT 4,3")

Alimentation	18 Vcc
Consommation en veille	12 mA
Consommation son + image	300 mA
Consommation avec appel	400 mA
Température de service	[-5, +40 °C] / [23, 104 °F]



SCHÉMAS

TABLEAU SECTIONS - DISTANCES

Ce kit peut être installé avec 3 fils + câble COAXIAL ou avec un BUS de 5 fils de la section indiquée dans le tableau ou encore un câble UTP CAT5 (catégorie 5), voir tableau des sections - distances.

Tableau : **3 fils + CÂBLE COAXIAL**

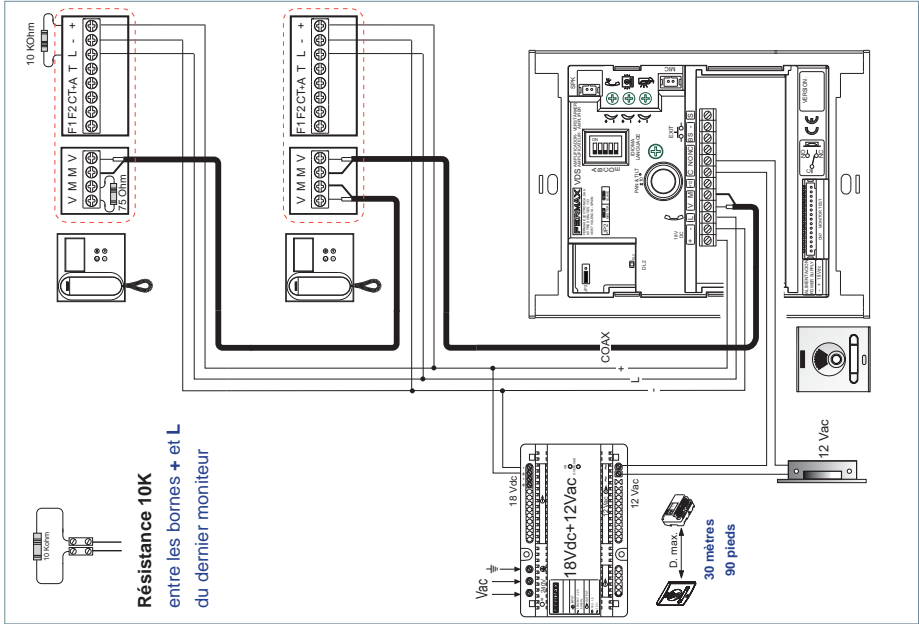
metres / metres	pies / feet	mm ²	AWG
1 - 50	3 - 150	1 mm ²	17
50 - 100	150 - 300	1,5 mm ²	15
100 - 200	300 - 600	2,5 mm ²	13
			75 Ohm

Tableau : **BUS 5 FILS / UTP CAT5**

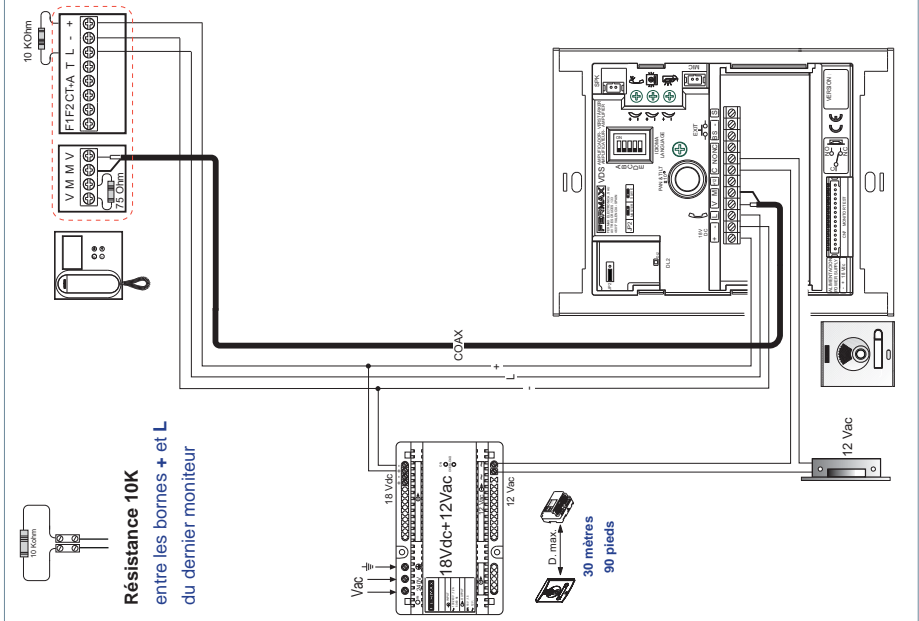
metres / metres	pies / feet	mm ²	AWG
1 - 50	3 - 150	1 mm ²	17
50 - 100	150 - 300	1,5 mm ²	15
			UTP CAT5



SCHEMA DE CÂBLAGE KIT 2 LIGNES



SCHEMA DE CÂBLAGE KIT 1 LIGNE



Remarque : ce document présente les concepts les plus basiques, qui permettent une mise en marche rapide. Pour plus de renseignements, téléchargez les manuels sur www.fermax.com

- Platinas kit Cityline vidéo VDS code 97716.

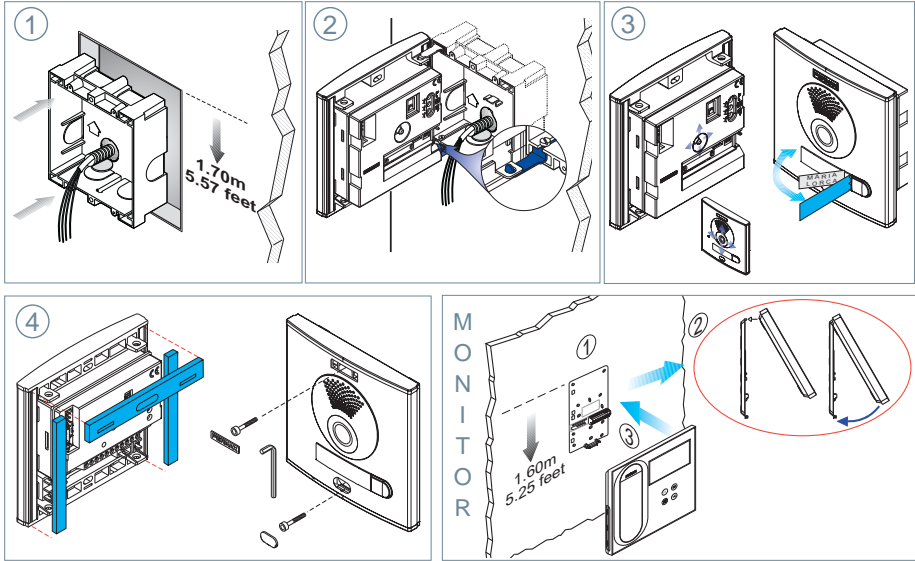
- Moniteur VDS Veo code 97860.



INSTALLATION

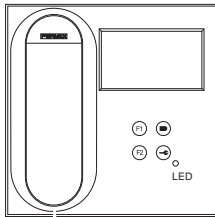


TÜRSTATION - UND MONITORINSTALLATION



CONFIG KONFIGURATION

VDS VEO MONITOR BEDIENTASTEN



Im Gesprächsmodus drücken, um die Tür zu öffnen.

Im Bereitschaftsmodus kann der Portier angerufen werden (falls eine Portierzentrale vorhanden ist).

F1 Zusatzfunktion (fragen Sie den Installateur).

F2 Zusatzfunktion (fragen Sie den Installateur).

Im Bereitschaftsmodus drücken, worauf die Kamera der Haupttürstation angezeigt wird und anschließend die Haupt-/Nebenkamera auswählen (in Abhängigkeit vom Installationstyp).

LED-Anzeige Monitor eingeschaltet.

VIDEOTEIL EINSTELLUNGEN

Helligkeit

Kontrast

Farbe (nur bei Farbbildschirm)

AUDIOEINSTELLUNGEN

Aus



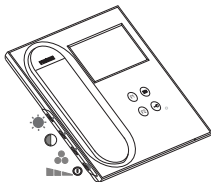
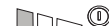
Ein

Lautstärke auf MITTEL



Ein

Lautstärke auf HOCH





EINSTELLUNGEN

Der im Set mitgelieferte Monitor ist BEREITS WERKSSEITIG programmiert!
 Beim Set mit 2 Linien sind die Monitore auch VORPROGRAMMIERT.



VEO MONITOR PROGRAMMIEREN

VOLLSTÄNDIGES
 HANDBUCH
 MONITOR

1. INSTALLIEREN

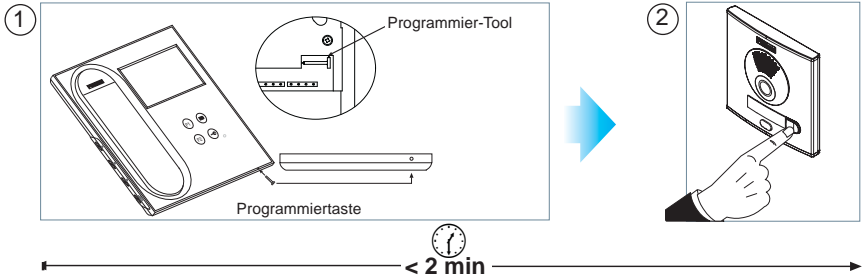
Erstmaliges Anschließen des Monitors an den Strom.

Eine kontinuierlich rot leuchtende LED zeigt an, dass der Monitor mit Strom versorgt wird und eingeschaltet ist.

2. PROGRAMMIEREN (Türstation als MASTER konfiguriert)

1. Drücken Sie bei eingeschaltetem Monitor die Programmiertaste. Der Vorgang wird durch einen Signalton bestätigt.
2. Die Klingeltaste der Wohnung drücken. Der Vorgang wird erneut durch einen Signalton bestätigt.

Hinweis: Der Monitor ist nicht betriebsbereit, wenn er vorher nicht programmiert wurde.



Hinweis: Maximale Gesprächsdauer: 90 Sekunden

3. TÜRSTATIONEINSTELLUNGEN

JP2: Auswahl Haupttürstation / Nebentürstation
 Haupttürstation (MASTER) Standardmäßig
 Nebentürstation (SLAVE)

Diagnose-LED
 Durch Blinken zeigt sie einen Kurzschluss zwischen „+“ und „L“ an, wenn ein Anruf über die Türstation durchgeführt wird.

Sprachwahl¹
 der Meldung „Tür offen“

Audioeinstellungen
 des Monitors, der Türstation und Meldung „Tür offen“.

Mikrofonanschluss

Anschlüsse Türstation:
 +, -: Netzgerät (18 VDC).
 L: Datenbus
 C, NO, NC: Relais-Kontakte, 2A@30VDC (Anschluss Türöffner).
 + 12: 12-VDC-Ausgang (0,5 A)
 BS, -: Türöffnungstaste Flur
 S: Aktivierung des Umschalters
 V: Kern
 M: Schirm

Kamera-fokus
 Verstärker-
 version

¹ Sprachwahl der Meldung „Tür offen“

ON	ON	ON	ON	ON	ON	ON	ON	ON	ON	ON
1 2 3 4 5	1 2 3 4 5	1 2 3 4 5	1 2 3 4 5	1 2 3 4 5	1 2 3 4 5	1 2 3 4 5	1 2 3 4 5	1 2 3 4 5	1 2 3 4 5	1 2 3 4 5
0 Spanisch	1 Englisch	2 Französisch	3 Niederländisch Flämisch	4 Deutsch	5 Katalanisch	6 Valencianisch	7 Balearisch	8 Portugiesisch	9 Baskisch	10 Galizisch
ON	ON	ON	ON	ON	ON	ON	ON	ON	ON	ON
1 2 3 4 5	1 2 3 4 5	1 2 3 4 5	1 2 3 4 5	1 2 3 4 5	1 2 3 4 5	1 2 3 4 5	1 2 3 4 5	1 2 3 4 5	1 2 3 4 5	1 2 3 4 5
11 Griechisch	12 Polnisch	13 Tschechisch	14 Slowakisch	15 Türkisch	16 Chinesisch	17 Persisch/ Farsi	18 Arabisch	19 Norwegisch	20 Finnisch	21 Schwedisch
ON	ON	ON	ON	ON	ON	ON	ON	ON	ON	ON
1 2 3 4 5	1 2 3 4 5	1 2 3 4 5	1 2 3 4 5	1 2 3 4 5	1 2 3 4 5	1 2 3 4 5	1 2 3 4 5	1 2 3 4 5	1 2 3 4 5	1 2 3 4 5
22 Dänisch	23 Isländisch	24 Russisch	25 Italienisch	26 Hindi	27 Ungarisch	28 Hebräisch	29 Kroatisch	30 Glocke	31 DEAKTIVERT	



TECHNISCHE EIGENSCHAFTEN

TECHNISCHE EIGENSCHAFTEN TÜRSTATION

Stromversorgung	18 VDC
Stromverbrauch im Bereitschaftsmodus	57 mA
Stromverbrauch im Gesprächsmodus	210 mA
Audialeistung Wohnung ->Türstation	1 W
Audialeistung Türstation > Wohnung	0,15 W
Betriebstemperatur	[-10 °C, + 60 °C] / [- 14 °F, 140 °F]
Regulierbare Lautstärke in beiden Richtungen	

WERTE TÜRSTATION

Aktivierungszeit Türöffner	01...99 Sek. (standardmäßig: 03)
Aktivierungszeit der Türöffnungstaste	00...99 Sek. (standardmäßig: 06)
MASTER-Türstation aktiviert	

TECHNISCHE EIGENSCHAFTEN (4,3" Flachbildschirm mit Bildschirmanzeig OSD)

Netzgerät	18 VDC
Stromverbrauch im Bereitschaftsmodus	12 mA
Stromverbrauch Audio + Video	300 mA
Stromverbrauch bei Anruf	400 mA
Betriebstemperatur	[- 5 °C , + 40 °C] / [23 °F, 104 °F]



SCHEMATA

QUERSCHNITT-UNDABSTANDSTABELLE

Dieses Set kann mit 3 Drähten + KOAXIAL oder mit einem 5-Draht-BUS mit dem in der Tabelle angegebenen Querschnitt oder einem UTP-CAT5-Kabel (Kategorie 5) installiert werden, siehe Querschnitttabelle - Abstände.

Tabelle: **3 Drähte + KOAXIAL**

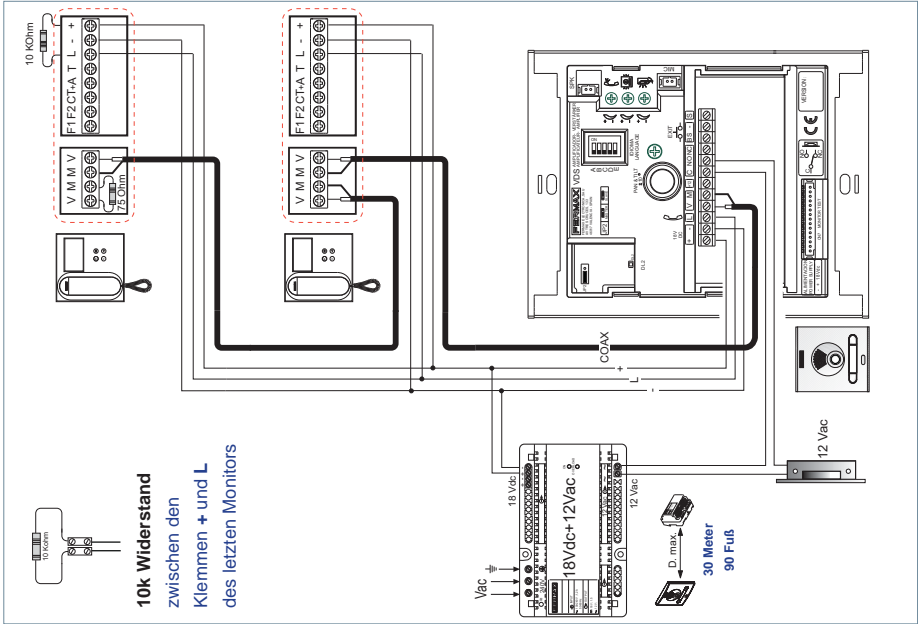
metros / metres	pies / feet	mm ²	AWG
1 - 50	3 - 150	1 mm ²	17
50 - 100	150 - 300	1,5 mm ²	15
100 - 200	300 - 600	2,5 mm ²	13
			75 Ohm

Tabelle: **5-Draht-BUS / UTP CAT5**

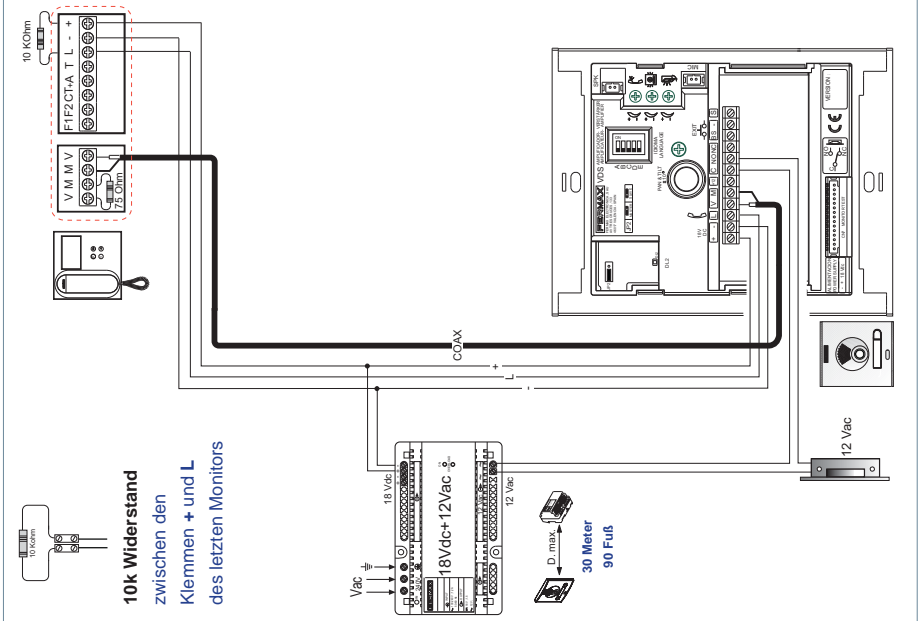
metros / metres	pies / feet	mm ²	AWG
1 - 50	3 - 150	1 mm ²	17
50 - 100	150 - 300	1,5 mm ²	15
			UTP CAT5



VERKABELUNGSSCHEMA 2-LINIEN-SET



VERKABELUNGSSCHEMA 1-LINIEN-SET



Hinweis: Dieses Dokument veranschaulicht die grundlegenden Konzepte fur eine schnelle Inbetriebnahme der Anlage. Weitere Information konnen Sie den Handbuchern auf www.fermax.com entnehmen.

- Turstationen Cityline Video VDS, Kode 97716.

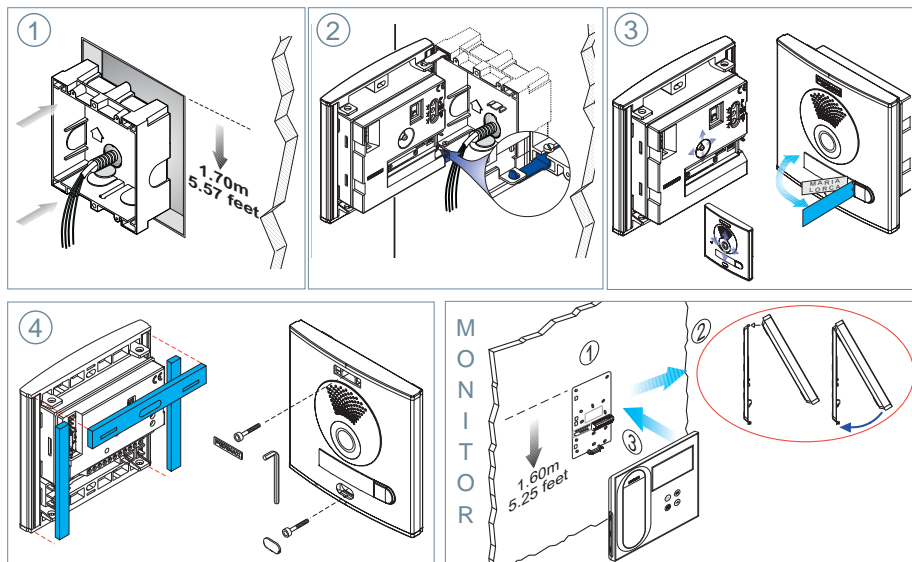
- Monitor VDS Veo, Kode 97860.



INSTALAÇÃO

pt.

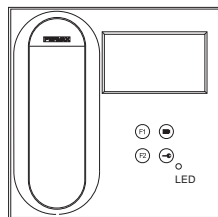
INSTALAÇÃO DA BOTONEIRA NA RUA E DO MONITOR



CONFIGURAÇÃO

MONITOR VEO VDS

BOTÕES DE CONTROLO



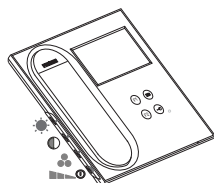
- Em conversação, premir para abrir a porta.
Em repouso, chamada ao porteiro (se existir portaria).
- F1 Função adicional (consulte o seu instalador).
- F2 Função adicional (consulte o seu instalador).
- Em repouso, premir para visualizar a câmara da botoneira principal, ligação automática e seleção da câmara Principal/Secundária (conforme o tipo de instalação).
- LED indicador de monitor ligado

AJUSTES DE VÍDEO

- Brilho**
- Contraste**
- A cores** (só em monitor a cores)

AJUSTES DE ÁUDIO

- | | |
|--------------------------------|--|
| Desligado | |
| Ligado com volume MÉDIO | |
| Ligado com volume ALTO | |





AJUSTES

O monitor fornecido no kit JÁ VEM PROGRAMADO de fábrica!

No caso do kit de 2 linhas, ambos os monitores já VÊM PROGRAMADOS.

COMO PROGRAMAR O MONITOR VEO

1. INSTALAR

Monitor alimentado pela primeira vez.

O LED vermelho fixo indica que o monitor está alimentado e ligado (volume de áudio).

2. PROGRAMAR (Botoneira configurada como MESTRE)

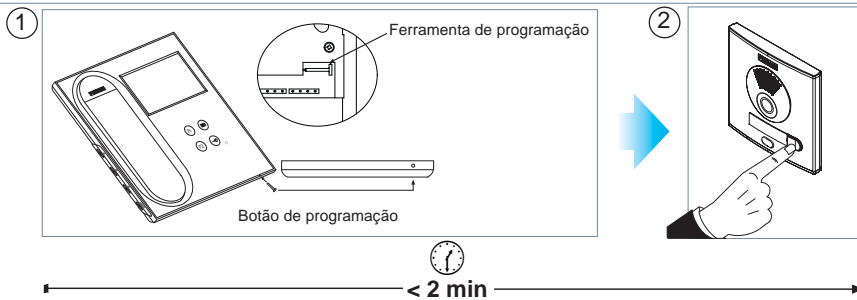
1. Com o monitor ligado, prima o botão de programação. Ouvir-se-á um som de confirmação.

2. Prima o botão de chamada à habitação. Produz-se novamente uma confirmação.

Nota: O monitor não funciona enquanto não tiver sido programado.

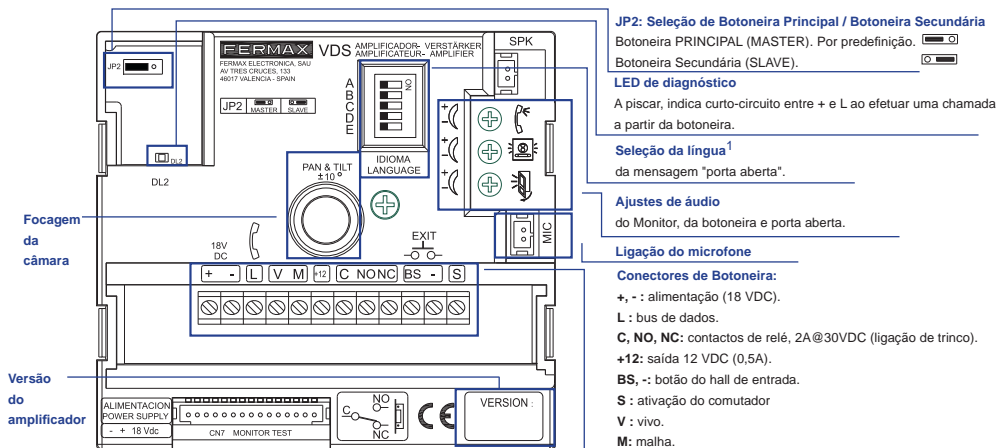


MANUAL
COMPLETO
MONITOR



Nota: Tempo máximo de conversação: 90 segundos.

3. AJUSTES DAS BOTONEIRAS



1 Seleção da língua da mensagem "Porta aberta"

ON 1 2 3 4 5	ON 1 2 3 4 5	ON 1 2 3 4 5	ON 1 2 3 4 5	ON 1 2 3 4 5	ON 1 2 3 4 5	ON 1 2 3 4 5	ON 1 2 3 4 5	ON 1 2 3 4 5	ON 1 2 3 4 5	ON 1 2 3 4 5
0 castelhano	1 inglês	2 francês	3 holandês/flamengo	4 alemão	5 catalão	6 valenciano	7 balear	8 português	9 basco	10 galego
ON 1 2 3 4 5	ON 1 2 3 4 5	ON 1 2 3 4 5	ON 1 2 3 4 5	ON 1 2 3 4 5	ON 1 2 3 4 5	ON 1 2 3 4 5	ON 1 2 3 4 5	ON 1 2 3 4 5	ON 1 2 3 4 5	ON 1 2 3 4 5
11 grego	12 polaco	13 checo	14 eslovaco	15 turco	16 chinês	17 persa/farsi	18 árabe	19 norueguês	20 finlandês	21 sueco
ON 1 2 3 4 5	ON 1 2 3 4 5	ON 1 2 3 4 5	ON 1 2 3 4 5	ON 1 2 3 4 5	ON 1 2 3 4 5	ON 1 2 3 4 5	ON 1 2 3 4 5	ON 1 2 3 4 5	ON 1 2 3 4 5	ON 1 2 3 4 5
22 dina-marquês	23 islandês	24 russo	25 italiano	26 hindi	27 húngaro	28 hebreu	29 croata	30 sino	31 DESATIVADO	



CARACTERÍSTICAS TÉCNICAS

CARACTERÍSTICAS TÉCNICAS DA BOTONEIRA

Alimentação	18 Vdc
Consumo em repouso	57mA
Consumo de áudio ativo	210mA
Potência de áudio no sentido habitação-rua	1 W
Potência de áudio no sentido rua-habitação	0,15 W
Temperatura de funcionamento	[-10 °, +60 °C] / [-14 °, 140 °F]
Volume regulável em ambos os sentidos	

VALORES DA BOTONEIRA

Tempo de ativação do trinco	01...99 seg. (por predefinição: 03)
Tempo de ativação do botão de saída	00...99 seg. (por predefinição: 06)
Botoneira MASTER ativa	

CARACTERÍSTICAS TÉCNICAS (Ecrã OSD TFT 4,3")

Alimentação	18 VDC
Consumo em repouso	12 mA
Consumo áudio + vídeo	300 mA
Consumo em chamada	400 mA
Temperatura de funcionamento	[-5 °, +40 °C] / [23 °, 104 °F]



ESQUEMAS

TABELA DE SECÇÕES - DISTÂNCIAS

Este kit pode ser instalado com 3 fios + COAXIAL ou com um BUS de 5 fios com a secção indicada na tabela ou com um cabo UTP CAT5 (Categoria 5), ver tabelas de secções - distâncias.

Tabela: **3 fios + COAXIAL**

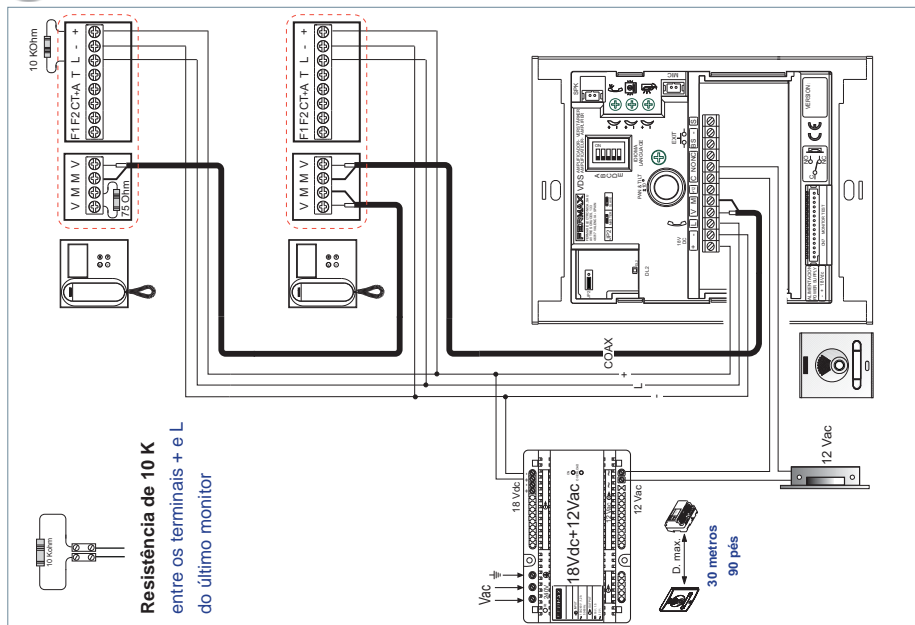
metros / metres	pies / feet	mm ²	AWG
1 - 50	3 - 150	1 mm ²	17
50 - 100	150 - 300	1,5 mm ²	15
100 - 200	300 - 600	2,5 mm ²	13
			75 Ohm

Tabela: **BUS de 5 fios ou UTP CAT5**

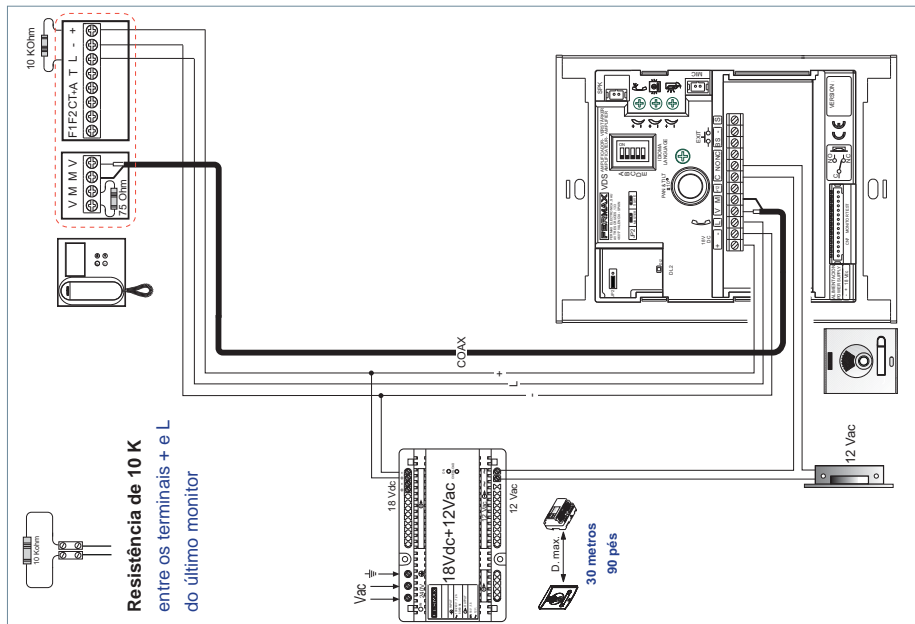
metros / metres	pies / feet	mm ²	AWG
1 - 50	3 - 150	1 mm ²	17
50 - 100	150 - 300	1,5 mm ²	15
			UTP CAT5



ESQUEMA DE CABLAGEM DO KIT DE 2 LINHAS



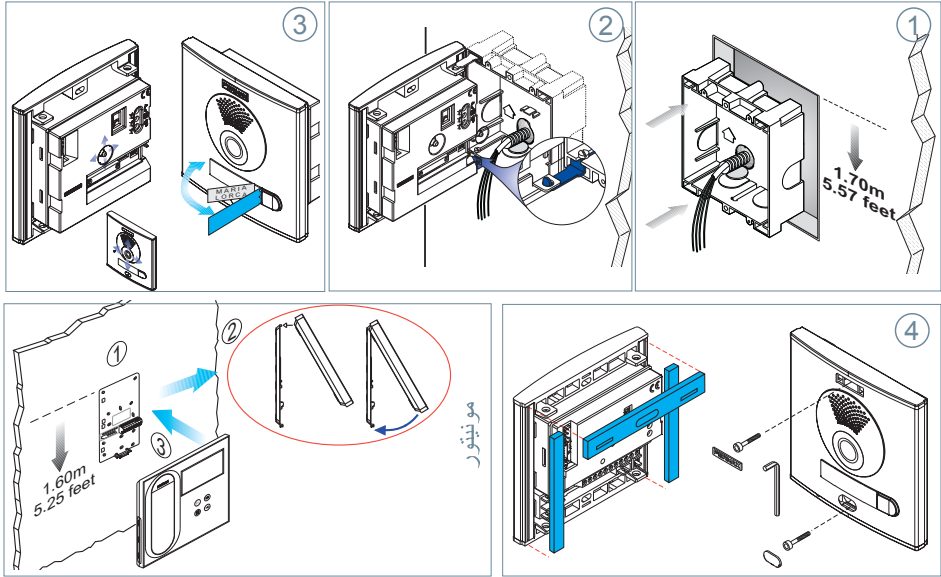
ESQUEMA DE CABLAGEM DO KIT DE 1 LINHA



Nota: Este documento apresenta os conceitos mais básicos para a rápida colocação em funcionamento; para mais informação, fazer o download dos manuais em www.fermax.com
 - Botoneiras Kit Cityline Vídeo VDS cód. 97716.
 - Monitor VDS Veo cód. 97860.



تركيب اللوحة في الشارع والشاشة

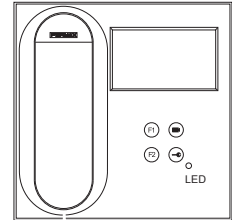


التكوين



شاشة VEO VDS

أزرار التحكم



خلال المحادثة، اضغط لفتح الباب.

في وضع الانتظار، مكالمة البواب (عند وجوده).

F1 وظيفة إضافية (استشر فني التركيب).

F2 وظيفة إضافية (استشر فني التركيب).

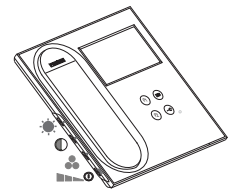
في وضع الانتظار، اضغط هنا وستتم رؤية كاميرا اللوحة الرئيسية. تشغيل ذاتي واختيار الكاميرا

الرئيسية/الثانوية (وفق نوع التركيب).

LED يشير إلى أن الشاشة مشغلة.

	إعدادات الصوت
	مطفا
	مشغل
	مع صوت متوسط
	مشغل
	مع صوت عالي

	إعدادات الفيديو
	السطوع
	التباين
	اللون (فقط على الشاشة الملونة)





دليل
كامل
للمشاشة

المشاشة المزودة في المجموعة مبرمجة بالفعل من المصنع.
في حالة المجموعة المكونة من خطين، فإن كلا المشاشين مبرمجين.

كيفية برمجة شاشة VEO

١. التركيب

المشاشة مزودة بالطاقة للمرة الأولى.

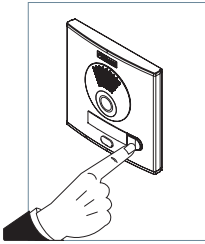
يشير صمام الـ LED الثابت الباعث للضوء الأحمر إلى أن الشاشة مزودة بالطاقة وتشغل (قوة الصوت).

٢. البرمجة (اللوحة مضبوطة كـ MASTER)

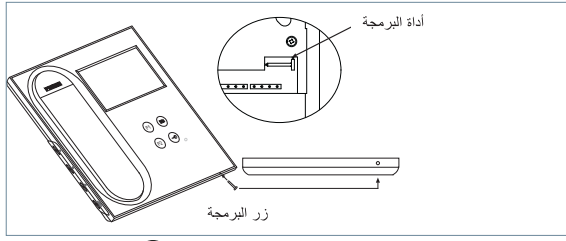
١. مع الشاشة مشغلة، اضغط على زر البرمجة. سيتم بعدها سماع صوت تأكيد.

٢. اضغط على زر مكالمة المنزل. سيتم السماع من جديد إلى صوت التأكيد.

ملاحظة: إن تنشغل الشاشة ما لم تتم برمجتها.



2



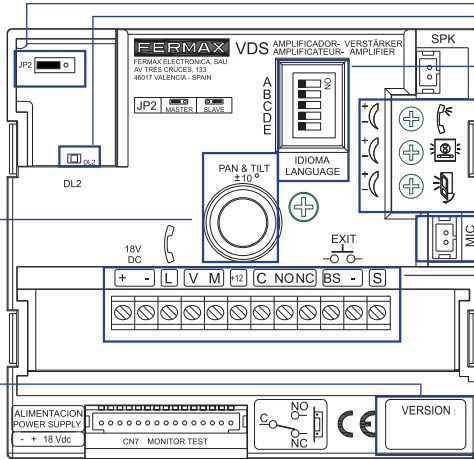
1



دقيقتين

ملاحظة: مدة التحدث القصوى: ٩٠ ثانية.

٣. تعديلات اللوحات



JP2: اختيار اللوحة الرئيسية / اللوحة الثانوية

اللوحة الرئيسية (MASTER) الافتراضياً
اللوحة الثانوية (SLAVE)

LED التشخيص

يومض للإشارة إلى تزامن كهربائي بين + و - عند إجراء مكالمة من اللوحة.

اختيار لغة

رسالة "الباب مفتوح".

تعديلات صوت

المشاشة واللوحة والباب مفتوح.

رباط الميكروفون

موصلات اللوحة:

+، -: التزويد بالطاقة (١٨ ف.ت.م).

L: ناقل البيانات.

C, NO, NC: اتصال التتابع، ١٢ @ ٣٠ ف.ت.م (اتصال فتاح الأيواب).

+، ١٢: مخرج ١٢ ف.ت.م (١٠٠٥).

- BS: زر الزرعة.

S: تفعيل المغير

V: جي.

M: شبكة.

تركيز

الكاميرا

إصدار

المضخم

0	1	2	3	4	5	6	7	8	9	10
الإسبانية	الإنجليزية	الفرنسية	الهولندية/الفلانكية	الألمانية	الكتالانية	الغالبسية	الجزائرية	البرتغالية	الباسكية	الغالبسية
11	12	13	14	15	16	17	18	19	20	21
اليونانية	البولندية	التشيكية	السلافونية	التurكية	الصينية	الفرنسية	العربية	النرويجية	الفنلندية	السويدية
22	23	24	25	26	27	28	29	30	31	
الدنماركية	الإسبانية	الروسية	الإيطالية	الهندي	البنغالية	العبرية	الكرواتية	الجرس	غير مفعل	

١ اختيار لغة رسالة "الباب مفتوح"

الخصائص الفنية للوحة

١٨ ف.ت.م	التزويد الكهربائي
٥٧ ملي أمبير	الاستهلاك في وضع الانتظار
٢١٠ ملي أمبير	الاستهلاك والصوت مغل
١ واط	قوة الصوت المشعور به في المنزل-الشارع
٠,١٥ واط	قوة الصوت المشعور به في الشارع-المنزل
[١٠-درجة مئوية، ٦٠+ درجة مئوية] / [١٤- فهرنهايت، ٦٤+ فهرنهايت]	درجة حرارة التشغيل
	قوة الصوت القابلة للتعديل في كلا الاتجاهين

قيم اللوحة

٠١...٩٩ ثانية (افتراضيا: ٠٣)	مدة تفعيل فاتح الأبواب
٠٠...٩٩ ثانية (افتراضيا: ٠٦)	مدة تفعيل زر الخروج
	لوحة MASTER مغلقة

الخصائص الفنية للشاشة (شاشة TFT OSD حجم ٤.٣ بوصة)

١٨ ف.ت.م	التزويد الكهربائي
١٢ ملي أمبير	الاستهلاك في وضع الانتظار
٣٠٠ ملي أمبير	استهلاك الصوت + الفيديو
٤٠٠ ملي أمبير	الاستهلاك خلال المكالمات
[٥- درجة مئوية، ٤٠+ درجة مئوية] / [٢٣- فهرنهايت، ١٠٤- فهرنهايت]	درجة حرارة التشغيل

المخططات

جدول الأقسام - المسافات

يمكن تركيب هذه المجموعة مع ٣ أسلاك + سلك محوري أو مع ناقل من ٥ أسلاك من القسم المشار إليه في الجدول أو سلك UTP CAT5 (الفئة ٥). انظر جدول الأقسام - المسافات.

الجدول: ٣ أسلاك + سلك محوري

metros / metres	pies / feet	mm ²	AWG
1 - 50	3 - 150	1 mm ²	17
50 - 100	150 - 300	1,5 mm ²	15
100 - 200	300 - 600	2,5 mm ²	13

الجدول: ناقل من ٥ أسلاك / UTP CAT5

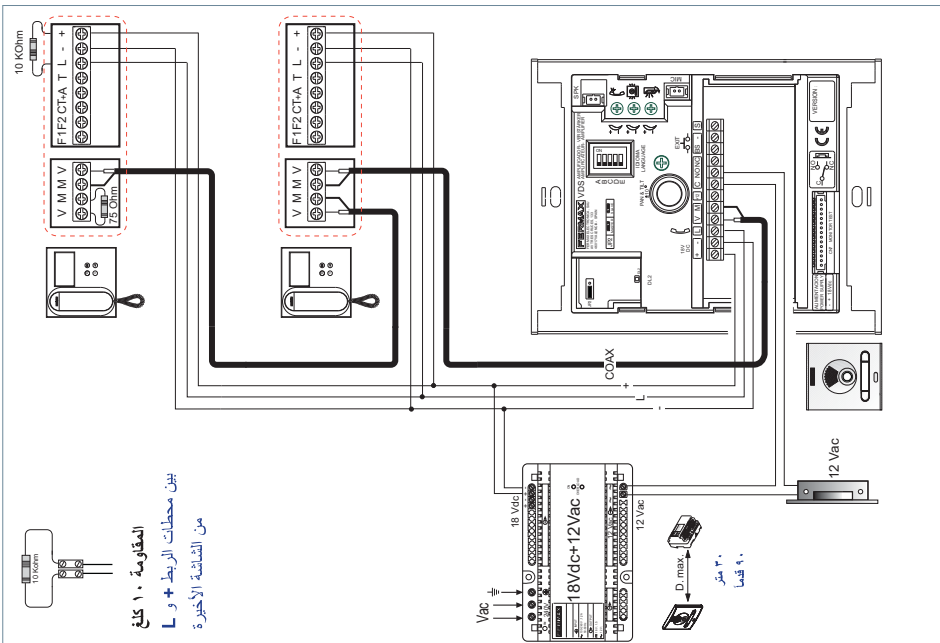
	BUS 5 hilos BUS 5 wires		
metros / metres	pies / feet	mm ²	AWG
1 - 50	3 - 150	1 mm ²	17
50 - 100	150 - 300	1,5 mm ²	15
UTP CAT5			



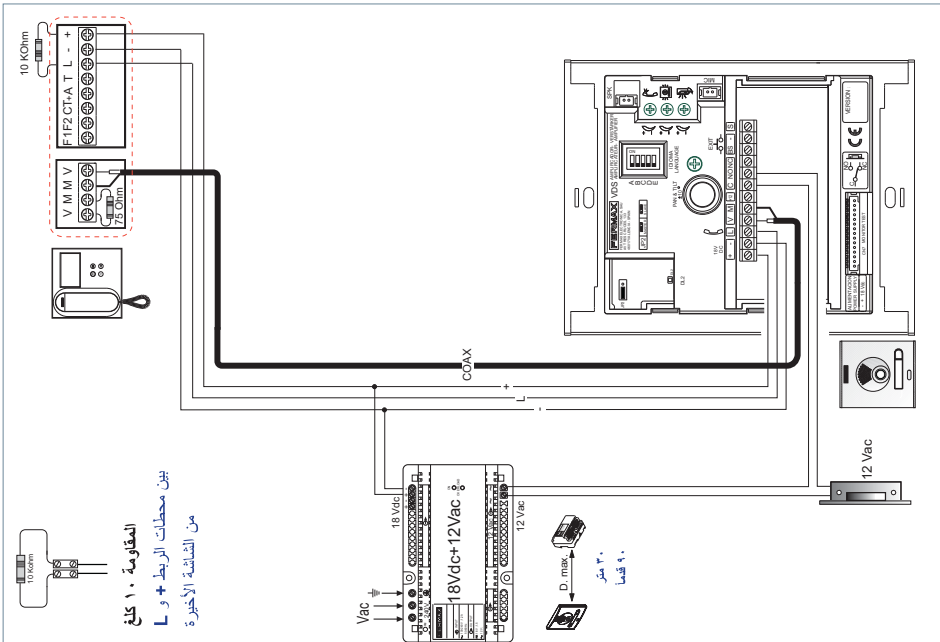
التركيب: ٣ أسلاك + سلك محوري

VDS

FERMAX



مخطط مجموعة أسلاك الخطن



مخطط مجموعة أسلاك الخط الواحد

ملاحظة: يعرض هذا المستند المفاهيم الأساسية لبدء التشغيل السريع. ولمزيد من المعلومات، قم بتنزيل دليل الاستخدام على www.xamref.moc
- لوحات مجموعة VDS Cityline Video الرمز ٩٧٧١٢.
- شاشة VDS Veo الرمز ٩٧٨٦٠.



Avd. Tres Cruces, 133
46017 Valencia
Spain

Para mais informação, visitar www.fermax.com

Contacto: tec@fermax.com / www.fermax.com/contact

For extended information, visit www.fermax.com

Contact: tec@fermax.com / www.fermax.com/contact

Pour de plus amples renseignements, rendez-vous sur www.fermax.com

Contact : tec@fermax.com / www.fermax.com/contact

Für weitere Information siehe www.fermax.com

Kontakt: tec@fermax.com / www.fermax.com/contact

Para informação detalhada, visite www.fermax.com

Contacto: tec@fermax.com / www.fermax.com/contact

لمزيد من المعلومات، تفضل بزيارة www.fermax.com

للاتصال: tec@fermax.com / www.fermax.com/contact