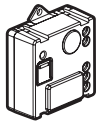


Pack pre-configurado : crear un conmutador de iluminación (con un micromódulo) 7 418 20/50/80

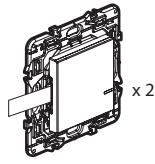


Este pack permite realizar una conmutación en un circuito de iluminación en su hogar. Puede completar este pack con los productos compatibles de la gama Valena Next with Netatmo: **Bases de corriente, comandos de iluminación, micromódulos de iluminación y comandos inalámbricos de iluminación** que se venden por separado.

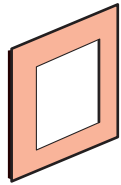
Composición del Pack



Micromódulo de iluminación pre-configurado



Comando inalámbrico de iluminación pre-configurado



x 2

Marco embellecedor



x 8

Adhesivo reutilizable

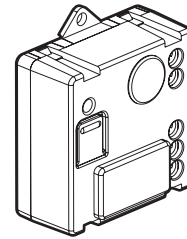
⚠️ Consignas de seguridad

Este producto debe instalarse conforme a las normas de instalación y preferiblemente por un electricista cualificado. Una instalación incorrecta y/o una utilización incorrecta pueden entrañar riesgos de choque eléctrico o de incendio. Antes de efectuar la instalación, leer las instrucciones, tener en cuenta el lugar de montaje específico del producto. No abrir, desmontar, alterar o modificar el aparato salvo que esto se indique específicamente en las instrucciones. Todos los productos **Legrand** deben ser abiertos y reparados exclusivamente por personal formado y habilitado por **Legrand**. Cualquier apertura o reparación no autorizada anula la totalidad de las responsabilidades, derechos a sustitución y garantías. Utilizar exclusivamente los accesorios de la marca **Legrand**.

LE11256AA

Antes de comenzar: Instrucciones de conexión

Para controlar un circuito de iluminación desde uno o más puntos, usar solo los productos:



x 1

Micromódulo de iluminación

Debe sustituir los mecanismos existentes por comandos inalámbricos de iluminación.

Características

En el modo de funcionamiento predeterminado (on /off), este micromódulo funciona con las siguientes lámparas:

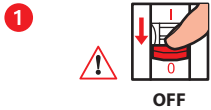
		R	L			
+45°C +5°C 1 x 1.5 mm ²			LED 			
	100-240 VAC 50/60 Hz					
240 VAC	Max.	300 W	(*)100 W	250 VA	250 VA	250 VA
100 VAC	Max.	150 W	(**)50 W	125 VA	125 VA	125 VA

(*) o 10 lámparas max. Para un buen confort luminoso, se recomienda usar lámparas del mismo tipo y del mismo fabricante.

(**) Utilice únicamente transformadores diseñados para trabajar con interruptores electrónicos. Considere las pérdidas del transformador en el cálculo de la potencia. Los transformadores deben cargarse a más del 60% de su potencia.

2

1 Normas obligatorias de seguridad



Cortar la corriente del interruptor general

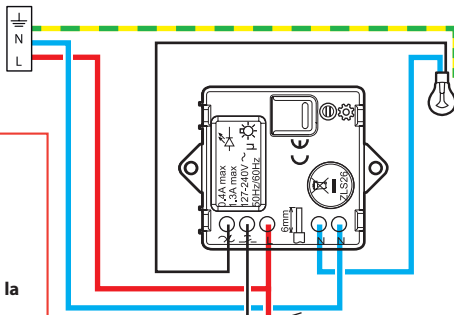


Verificar la ausencia de tensión antes de proceder a la instalación

2 Instalar el micromódulo de iluminación

El micromódulo de iluminación de la gama «... with Netatmo» debe instalarse en una lámpara de techo o en un aplique de pared.

1 Cablear el micromódulo de iluminación



⚠️ Verificar la ausencia de tensión antes de proceder a la instalación

⚠️ Max. 15 m

⚠️ x 5 Max.

Opción: cableado para el comando a distancia mediante pulsador mecánico, sin piloto de iluminación.

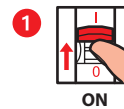
Banda de frecuencias : 2,4 a 2,4835 Ghz
Nivel de potencia : < 100 mW

— N (neutro) = azul
— L (fase) = todos menos azul y verde/amarillo
— ⊕ (tierra) = verde/amarillo

3

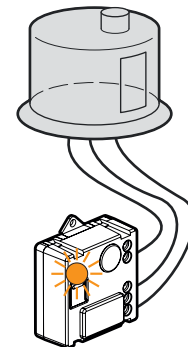
3 Alimentar el micromódulo

⚠️ Etapa de la instalación obligatoria:



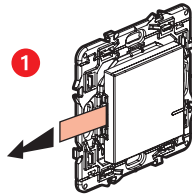
Restablecer la corriente del interruptor general

2 El LED del micromódulo parpadea en naranja.

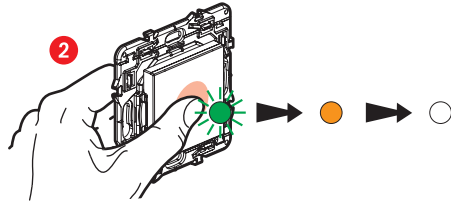


4

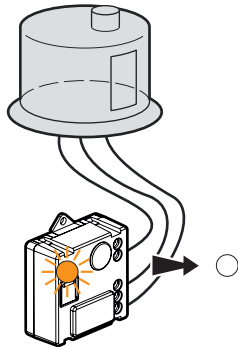
4 Es obligatorio instalar **los dos** comandos inalámbricos incluidos en el pack.



Tome **los dos** comandos inalámbricos **incluidos en este pack**.
Retire la lengüeta protectora de la batería para alimentar los comandos.



Presione **brevemente** los comandos inalámbricos para encenderlos, las luces parpadearán en verde, cambiarán a naranja fijo y se apagarán.

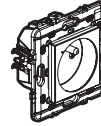


La luz del **micromódulo** suministrado en el pack se apaga.
El control del circuito de iluminación está funcionando.

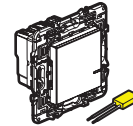
5

Si desea agregar uno o más comandos inalámbricos, vaya directamente a la página 8.

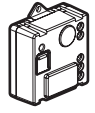
5 Quiere añadir uno o más productos cableados.



Base de corriente conectada



Comando de iluminación +compensador



Micromódulo de iluminación

Conecte los productos siguiendo las instrucciones de instalación proporcionadas en cada embalaje.

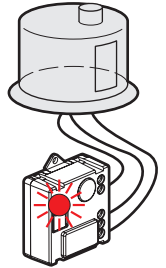
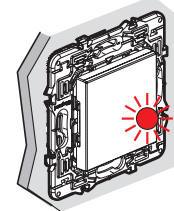
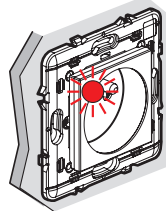
6 Alimente los productos conectados



Restablecer la corriente en el interruptor general

Es obligatorio alimentar al mismo tiempo todos los productos conectados

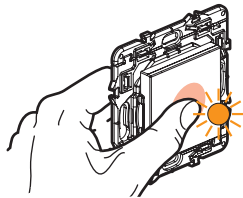
2 Los indicadores LED de los productos añadidos se iluminan en color rojo. Solo el indicador del micromódulo incluido en el pack permanece apagado.



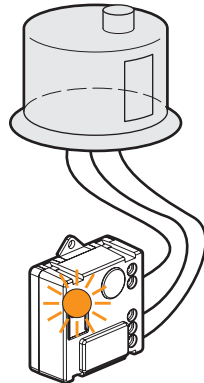
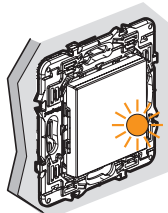
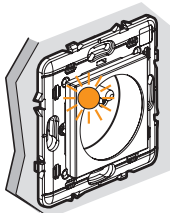
6

7 Inicie la configuración de los productos cableados adicionales

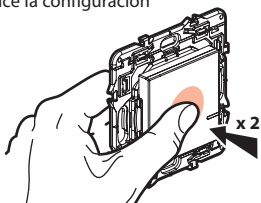
1 Presione el centro de la tecla en uno de los dos controles inalámbricos suministrados (incluidos en el pack inicial) hasta que el LED indicador se ilumine brevemente en color naranja, **luego suelte la tecla**.



2 Los LEDs de todos los productos que ha conectado pasan uno tras otro a color naranja.



3 Finalice la configuración



Realice una breve pulsación doble en el centro de uno de los controles inalámbricos.

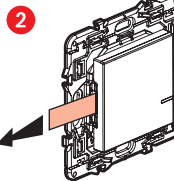
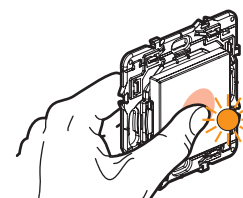
Todos los LED de los productos se apagan.

Su centralización es operativa: cualquier comando inalámbrico actúa sobre sus productos cableados.

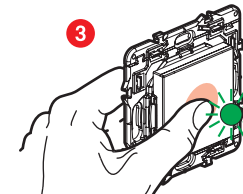
7

8 Instale un comando inalámbrico adicional:

1 Presione el centro de la tecla en uno de los dos controles inalámbricos suministrados (incluidos en el pack inicial) hasta que el LED indicador se ilumine brevemente en color naranja, **luego suelte la tecla**.

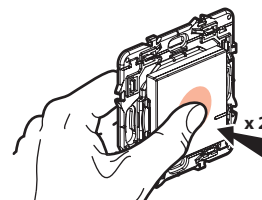


Retire la lengüeta protectora de la batería de cada comando inalámbrico.



Presione **brevemente** cada uno de los comandos inalámbricos para activarlos, sus LEDs parpadean en color verde, cambian a naranja fijo y se apagan.

4 Finalice la configuración



Realice una breve pulsación doble en el centro de uno de los comandos inalámbricos.

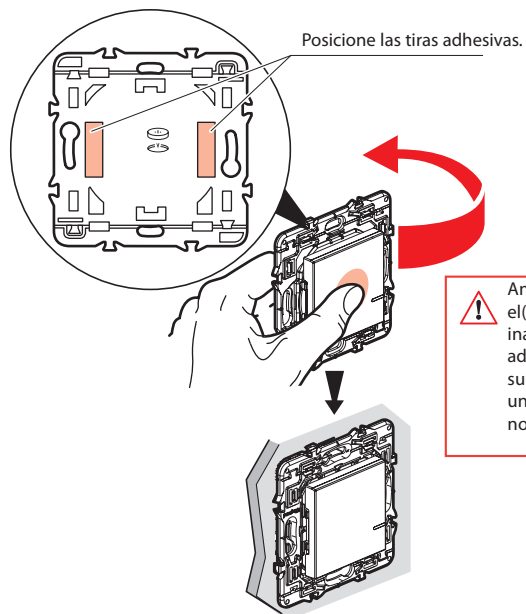
Todos los LEDs de los productos se apagan.

Su centralización es operativa: cualquier comando inalámbrico pilota a todos sus productos cableados.

8

9 Fijar los comandos inalámbricos

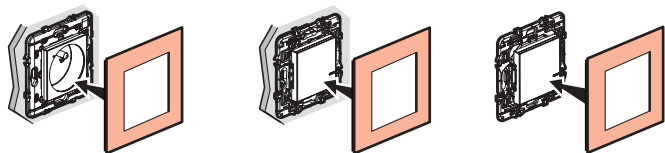
Fije el(los) comando(s) inalámbrico(s) en la ubicación deseada.



También puede fijar los comandos inalámbricos a la pared utilizando tornillos.

10 Monte los Marcos embellecedores

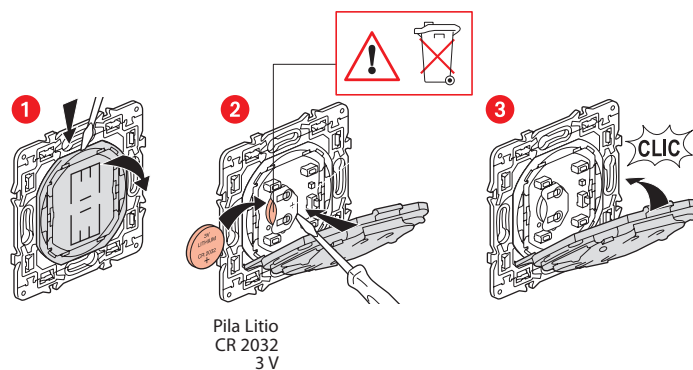
Monte los Marcos embellecedores en todos los productos instalados.



www.legrand.es

LEGRAND - Pro and Consumer Service - BP 30076
87002 LIMOGES CEDEX FRANCE • www.legrand.com

Sustitución de la pila de un comando inalámbrico



DECLARACIÓN UE DE CONFORMIDAD SIMPLIFICADA

El abajo firmante,

Legrand

declara que los equipos radioeléctricos citados en este documento son conformes a la directiva 2014/53/UE.

El texto completo de la declaración UE de conformidad esta disponible en la siguiente dirección de internet:

www.legrandoc.com