

Este pack es un accesorio conectado que **requiere** la compra e instalación previa del Starter Pack Valena Next with Netatmo.

Composición del Pack

0 401 49

	100/240 V~
	50/60 Hz
	11 mA
	-5°C → +55°C

Este producto solo controla interruptores (con opción de regulador), micromódulos de iluminación y bases de corriente conectadas Valena Next with Netatmo.

Consignas de seguridad
Este producto debe instalarse conforme a las normas de instalación y preferiblemente por un electricista cualificado. Una instalación incorrecta y/o una utilización incorrecta pueden entrañar riesgos de choque eléctrico o de incendio. Antes de efectuar la instalación, leer las instrucciones, tener en cuenta el lugar de montaje específico del producto. No abrir, desmontar, alterar o modificar el aparato salvo que esto se indique específicamente en las instrucciones. Todos los productos **Legrand** deben ser abiertos y reparados exclusivamente por personal formado y habilitado por **Legrand**. Cualquier apertura o reparación no autorizada anula la totalidad de las responsabilidades, derechos a sustitución y garantías. Utilizar exclusivamente los accesorios de la marca **Legrand**.

LET1258AA

Antes de comenzar: Instrucciones de conexión

Si quiere instalar un punto de luz conmutado o bases de corriente conectadas, lea las siguientes precauciones:

Para controlar un punto de luz **con dos comandos o más**, usar solo los productos:

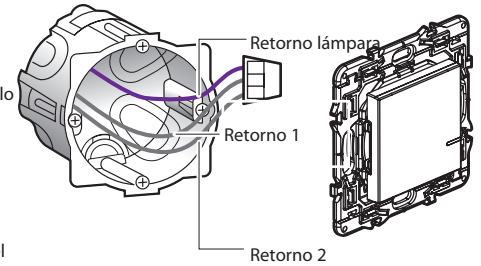
Interruptor (con opción regulador) conectado + compensador

Comandos inalámbricos para todos los puntos de luz (1 incluido en este pack)

No utilice: dos interruptores de iluminación conectados de la gama Valena Next with Netatmo para controlar el mismo punto de luz.

Sugerencia en el caso de reemplazar un conmutador:

uno de los antiguos conmutadores empotrados reemplácelo por un comando inalámbrico.



Use un **conector** para conectar los 3 cables juntos (retornos 1, 2 y el retorno de la lámpara).

Antes de comenzar: Instrucciones de conexión (continuación)

Para controlar una base de corriente, usar solo los productos:

Base de corriente conectada

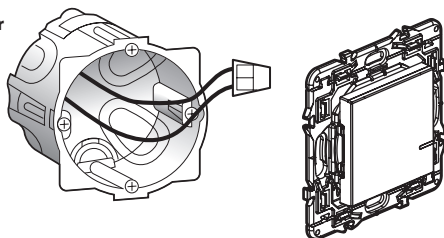
Comandos inalámbricos para el control (1 incluido en este pack)

No utilice: un interruptor conectado (con opción regulador) para controlar una base de corriente conectada o una base de corriente convencional.

Ejemplo de sustitución de una base de corriente controlada por un interruptor:

Sugerencia, al reemplazar el interruptor convencional antiguo (sustituido por un comando inalámbrico).

Use un **conector** para conectar los dos cables.



No utilice: un interruptor conectado (con opción regulador) para controlar un micromódulo de iluminación conectado.

Antes de comenzar: Instrucciones de conexión (continuación)

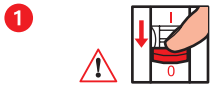
Para reemplazar un interruptor, use solo el producto:

Micromódulo de iluminación (no incluido en este pack)

Puede mantener los pulsadores existentes o reemplazarlos por comandos inalámbricos.

No utilice: un interruptor conectado (con opción regulador) para controlar un micromódulo de iluminación conectado.

1 Normas obligatorias de seguridad

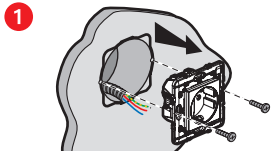


OFF
Cortar la corriente del interruptor general

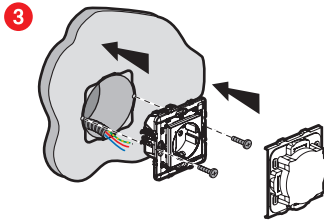
2

Verificar la ausencia de tensión antes de proceder a la instalación

2 Instalar la base de corriente conectada



Desmontar la base de corriente existente



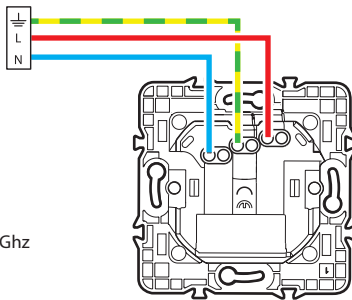
2 Cablear la base de corriente conectada

Cable de 2,5 mm² (recomendado)

**16 A - 230 V~
3680 W max
cos 0,8**

Banda de frecuencias : 2,4 a 2,4835 Ghz
Nivel de potencia : < 100 mW

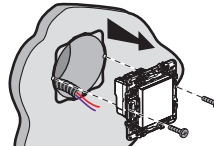
— N (neutro) = azul
— L (fase) = todos menos azul y verde/amarillo
— ⊥ (tierra) = verde/amarillo



5

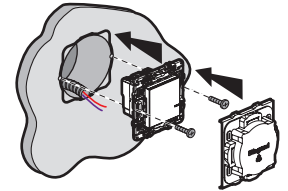
3 Instalar el interruptor (con opción regulador) conectado

1

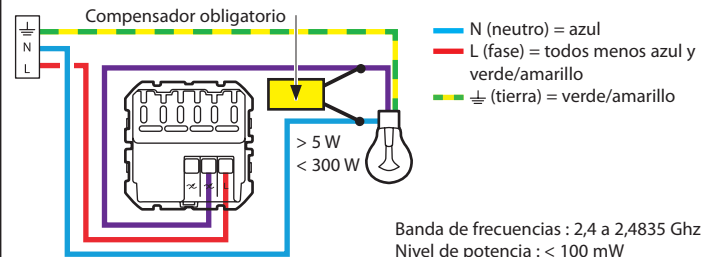


Desmontar el interruptor existente

3



2 Cablear el interruptor conectado



Para el correcto funcionamiento de su interruptor (con opción regulador) conectado, es **obligatorio** instalar el **compensador** suministrado lo más cerca de la carga y colocar **una lámpara** antes de volver a activar la corriente.

! El interruptor (con opción regulador) funciona con lámparas convencionales o regulables, incluyendo Leds, con una potencia superior a 5 W. Se recomienda el uso de LED regulables para un funcionamiento óptimo de la instalación.



Si ha conectado su compensador pero está utilizando lámparas LED no regulables, es posible que note que las lámparas no se apagan por completo o parpadean. En este caso, consulte la tabla de lámparas recomendadas disponible en el sitio legrand.es.

6

3 Instalar el interruptor (con opción regulador) conectado (cont.)

En el modo de funcionamiento predeterminado (on / off), este micromódulo funciona con las siguientes lámparas:

Temperatura: +45°C / +5°C	2 x 2,5 mm ²	Lámparas compatibles				
		LED Dimmable	LED	LED	LED	LED
100-240 VAC 50/60 Hz						
240 VAC	Max. 300 W	(*)60 W	60 W	300 VA	300 VA	
	Min. 7 W	5 W	9 W	10 VA	35 VA	
100 VAC	Max. 150 W	(**)30 W	30 W	150 VA	150 VA	
	Min. 7 W	5 W	9 W	10 VA	35 VA	

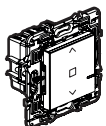
(*) o 10 lámparas max. Para un buen confort luminoso, se recomienda usar lámparas del mismo tipo y del mismo fabricante.

(**) Utilice únicamente transformadores diseñados para trabajar con interruptores electrónicos. Considere las pérdidas del transformador en el cálculo de la potencia. Los transformadores deben cargarse a más del 60% de su potencia.

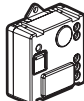
En el modo de funcionamiento opción regulador (se activa desde la App), este interruptor solo funciona con lámparas regulables (identificadas por el logotipo presente en el embalaje).



4 Complete su instalación añadiendo otros productos conectados (no incluidos en este pack):

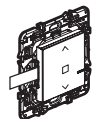


Interruptor para persianas conectado

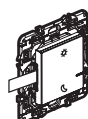


Micromódulo de iluminación conectado

Conecte los productos cableados siguiendo las instrucciones de instalación de cada uno de ellos proporcionadas en sus embalajes.



Comando inalámbrico de persianas



Comando inalámbrico Día/Noche

Los comandos inalámbricos se instalarán más adelante.

7

5 Para agregar un producto conectado a su instalación conectada, se recomienda seguir las instrucciones:

- de la **guía del usuario de su Starter Pack**
- desde la aplicación **Legrand Home + Control** (sección **Configuración / Agregar nuevo producto**)
- o consulte el manual del usuario en legrand.es

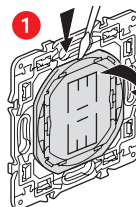


www.legrand.es

LEGRAND - Pro and Consumer Service - BP 30076
87002 LIMOGES CEDEX FRANCE - www.legrand.com

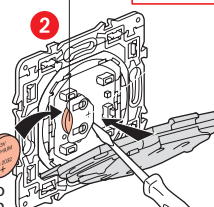
Sustitución de la pila

1

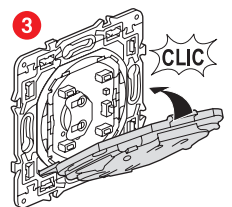


Pila Litio CR 2032 3 V

2



3



DECLARACIÓN UE DE CONFORMIDAD SIMPLIFICADA

El abajo firmante,

Legrand

declara que los equipos radioeléctricos citados en este documento son conformes a la directiva 2014/53/UE.

El texto completo de la declaración UE de conformidad esta disponible en la siguiente dirección de internet:

www.legrandoc.com